

Gebrauchsanleitung // Fingerklemmschutz, Art.Nr.: 7120

Lesen Sie diese Gebrauchsanleitung vor Montage und Anwendung sorgfältig durch. Die Sicherheitsfunktion des Artikels könnte sonst beeinträchtigt werden. Bewahren Sie die Anleitung für späteres Nachschlagen auf.

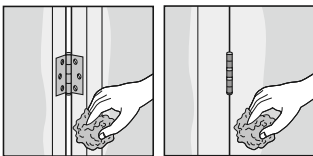
Sicherheitshinweise:

- Für Kinder von 0-4 Jahren.
- Achtung: Sicherheitsartikel ersetzen nicht die Aufsichtspflicht durch Erwachsene.
- Für besseren Halt ist es auch möglich, die Klemmschutzstreifen zusätzlich mit kleinen Nägeln oder Schrauben zu befestigen.
Achtung: Bei wasserlöslicher Farbe auf Tür oder Türrahmen muss immer geschraubt oder genagelt werden.
- Kinderbetreuungseinrichtungen raten wir eindringlich, die Streifen im Abstand von 30 cm anzunageln oder anzuschrauben. Bei Brandschutztüren nicht verwenden!
- Kontrollieren Sie bitte regelmäßig, ob die Klemmschutzstreifen noch gut haften.
- Bei Anzeichen von Mängeln bitte nicht verwenden.
- Eine Tür, die mit einem Klemmschutzstreifen versehen ist, kann bis zu 110 Grad geöffnet werden. Benutzen Sie bei einem größeren Drehbereich der Tür bitte einen Türstopper, um Beschädigung von Tür und Türrahmen zu vermeiden.

Montagehinweise:

- Die Klemmschutzstreifen können an Türen von max. 5 cm Dicke verwendet werden.
- Bei Außenanwendung nur an Türen verwenden, die gegen Sonne und Feuchtigkeit geschützt sind.
- Die Lebensdauer der Klemmschutzstreifen wird bei Außenanwendung durch Einwirkung von Kälte, Sonne und Feuchtigkeit erheblich verkürzt.
- Der Klemmschutz kann auf jeder flachen Ebene (aus Holz, Kunststoff oder Metall) befestigt und mit Wasser gereinigt werden.
- Beim Entfernen des Klebestreifens kann der Lack beschädigt werden. Um dieses zu vermeiden, sollten die Streifen mit einem Fön leicht erwärmt und in einem Winkel von 90 Grad nach unten abgezogen werden.

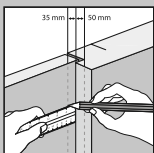
Schritt 1: Vorreinigen



Entfetten Sie die Tür und den Türrahmen (ggf. leicht anrauen, damit der Klebestreifen besser haftet). Trocknen Sie die zu klebenden Flächen sorgfältig ab.

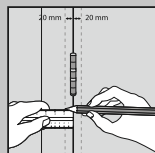
Schritt 2: Anzeichnen

An der Seite der Tür, an der die Scharniere bei geschlossener Tür **nicht sichtbar** sind, den **breiten** Streifen verwenden.



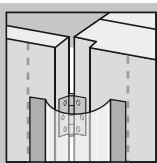
Ziehen Sie eine senkrechte Linie auf der Tür und zwar 35 mm aus der Ecke entfernt. Ziehen Sie eine zweite senkrechte Linie auf den Türrahmen, 50 mm aus der Ecke.

An der Seite der Tür, an der die Scharniere bei geschlossener Tür **sichtbar** sind, den **schmalen** Streifen verwenden.



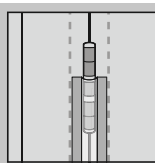
Schließen Sie die Tür und ziehen Sie 20 mm rechts und links vom Scharnier zwei senkrechte Linien (eine auf der Tür und eine auf den Türrahmen).

Schritt 3: Ankleben



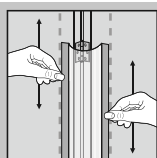
breiter Streifen

Entfernen Sie die Schutzfolie der beiden Klebestreifen. Kleben Sie den Klemmschutzstreifen zwischen die von Ihnen angezeichneten Linien. Achten Sie darauf, dass der Abstand zwischen Streifen und Boden nicht mehr als 5 mm Abstand beträgt.



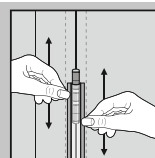
schmaler Streifen

Schritt 4: Andrücken



breiter Streifen

Drücken Sie die Klebestreifen 2 Minuten fest an, damit die Streifen gut auf der Tür und dem Türrahmen haften. Halten Sie die Tür danach 15 Minuten geschlossen, damit der Klebestreifen optimal haftet.



schmaler Streifen

reer GmbH
Muehlstr. 41 • 71229 Leonberg
www.reer.de

Bitte Kaufbeleg, Gebrauchsanleitung und Artikelnummer aufbewahren. Gewährleistungsansprüche oder Ansprüche aus Garantieverprechen sind ausschließlich mit dem Händler abzuwickeln.

W_365.322

Art.Nr.: 7120



4013283712009

Rev. 032015