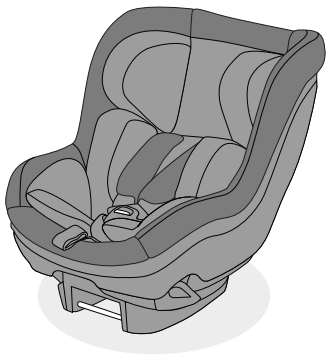


# SELECT KIDS *i-Size*

- D** Gebrauchsanweisung
- GB** Instructions for use
- NL** Gebruiksaanwijzing
- F** Mode d'emploi
- E** Instrucciones de manejo
- P** Instruções de uso
- I** Istruzioni per l'uso
- DK** Brugsvejledning
- FIN** Käyttöohje
- S** Bruksanvisning
- N** Bruksanvisning
- GR** Οδηγίες χρήσης
- SK** Návod na použitie
- CZ** Návod k použití
- H** Használati utasítás
- PL** Instrukcja użytkowania
- SLO** Navodila za uporabo



ECE R129  
i-Size universal ISOFIX

**iSize**  
40–105 cm



**D WICHTIG:** ZUM KÜNFTIGEN NACHSCHLAGEN AUFBEWAHREN. BITTE SORGFÄLTIG LESEN.

**GB IMPORTANT:** KEEP FOR FUTURE REFERENCE. PLEASE READ CAREFULLY!

**NL BELANGRIJK:** BEWAREN VOOR TOEKOMSTIGE REFERENTIE. LEES ZORGVULDIG DOOR.

**F IMPORTANT:** À CONSERVER POUR RÉFÉRENCE FUTURE. VEUILLEZ LIRE ATTENTIVEMENT!

**E IMPORTANTE:** GUARDAR PARA REFERENCIA FUTURA. POR FAVOR LEA ATENTAMENTE.

**P** **IMPORTANTE:** GUARDE PARA INFORMAÇÃO FUTURA. POR FAVOR LEIA ATENTAMENTE.

**I** **IMPORTANTE:** DA CONSERVARE PER FUTURE CONSULTAZIONI. LEGGERE ATTENTAMENTE.

**DK** **VIGTIGT:** OPBEVARES TIL SENERE BRUG. LÆS OMHYGGELIGT.

**FIN** **TÄRKEÄÄ:** SÄILYÄ MYÖHEMPÄÄ TARVETTA VARTEN. LUE HUOLELLISESTI.

**S** **VIKTIGT:** FÖRVARAS VÄL FÖR FRAMTIDA BRUK. VÄNLIGEN LÄS IGENOM NOGGRANT.

**N VIKTIG:** MÅ OPPBEVARES  
FOR SENERE BRUK. MÅ LESES  
GRUNDIG.

**GR ΣΗΜΑΝΤΙΚΟ:** ΦΥΛΑΞΤΕ  
ΤΙΣ ΟΔΗΓΙΕΣ ΓΙΑ ΝΑ ΜΠΟΡΕΣΕΤΕ  
ΝΑ ΑΝΑΤΡΕΞΕΤΕ Σ' ΑΥΤΕΣ  
ΜΕΤΑΓΕΝΕΣΤΕΡΑ. ΝΑ ΤΙΣ  
ΔΙΑΒΑΣΕΤΕ ΠΡΟΣΕΚΤΙΚΑ.

**SK DÔLEŽITÉ:** UCHOVAJTE PRE  
BUDÚCE VYUŽITIE. STAROSTLIVO  
PROSÍM ČÍTAJTE.

**CZ DŮLEŽITÉ:** UCHOVEJTE K  
POZDĚJŠÍMU POUŽITÍ. PEČLIVĚ  
PROSÍM ČTĚTE.

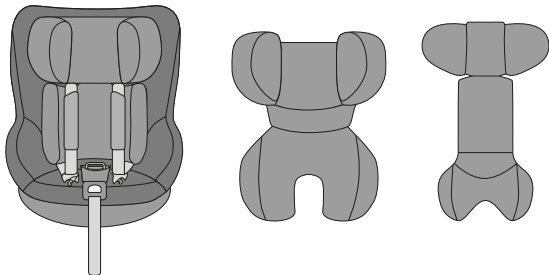
**H FONTOS:** KÉRJÜK, ÖRIZZE  
MEG JÖVŐBELI HASZNÁLATRA.  
FIGYELMESEN OLVASSA EL.

**PL WAŻNE:** PROSIMY  
DOKŁADNIE PRZECZYTAĆ I  
PRZECHOWYWAĆ W CELU  
PÓŹNIEJSZEGO SPRAWDZENIA  
INFORMACJI.

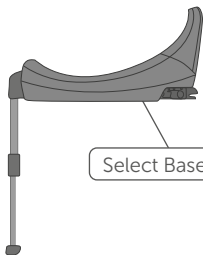
**SLO POMEMBNO:**  
SHRANITE ZA PRIMER KASNEJŠE  
UPORABE. PROSIMO, NATANČNO  
PREBERITE.



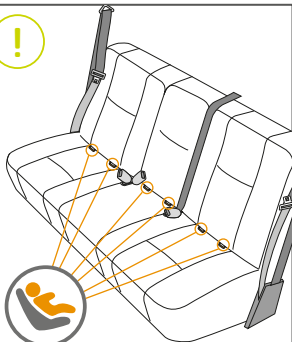
SELECT KIDS



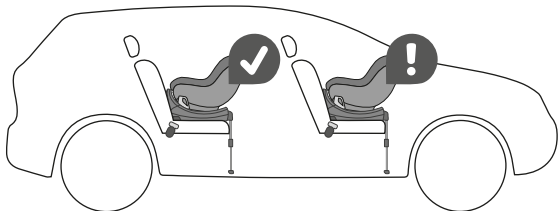
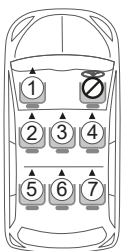
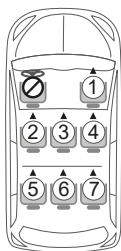
REQUIRED (NOT INCLUDED)



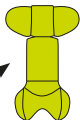
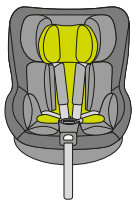
Select Base



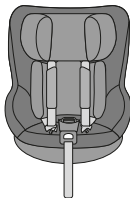
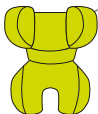
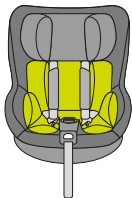
ISOFIX



1a

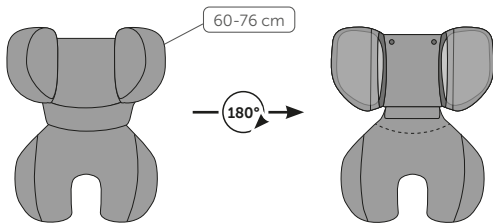


1b

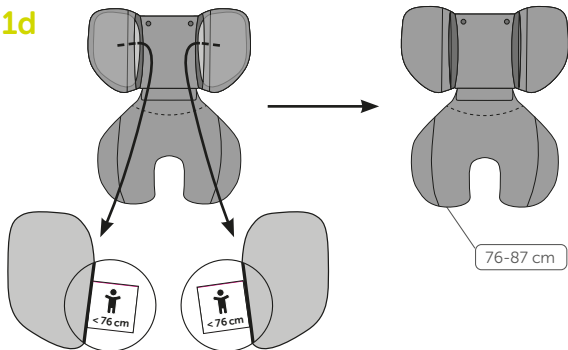




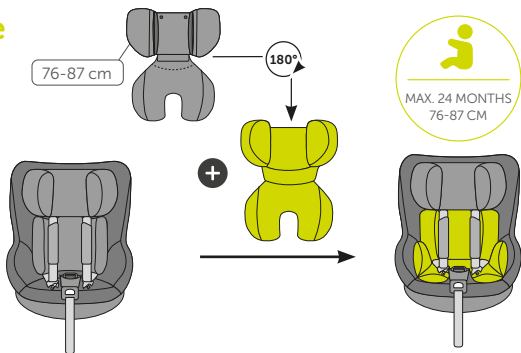
1c



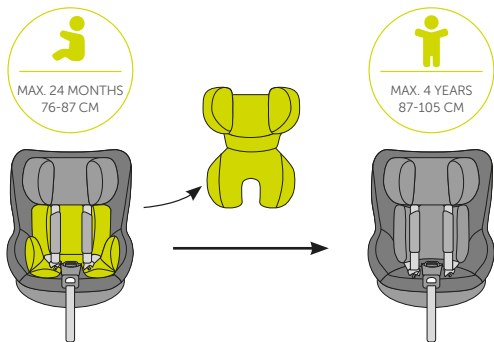
1d



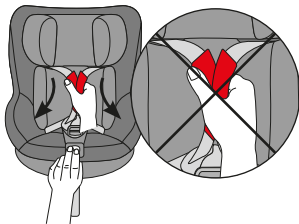
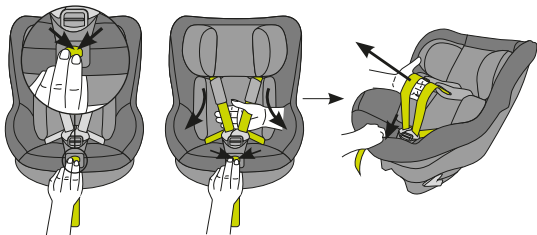
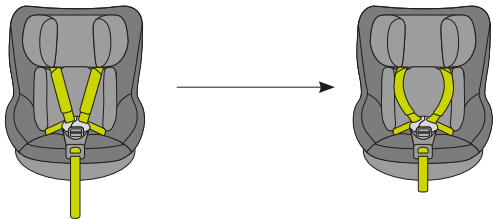
1e



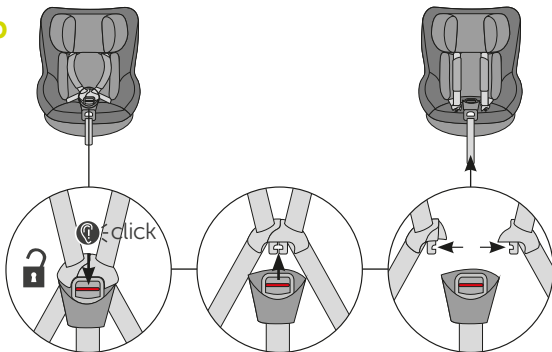
1f



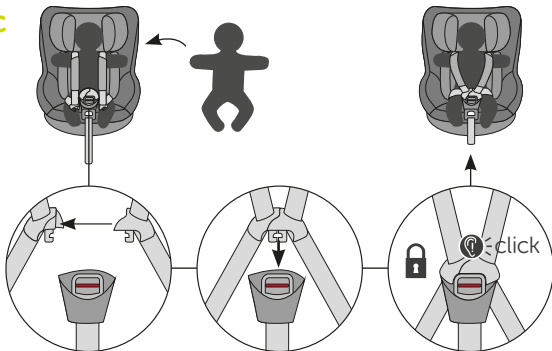
2a



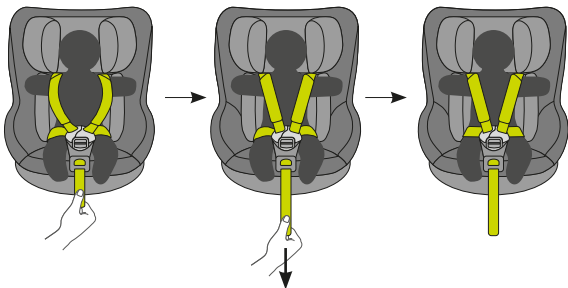
2b



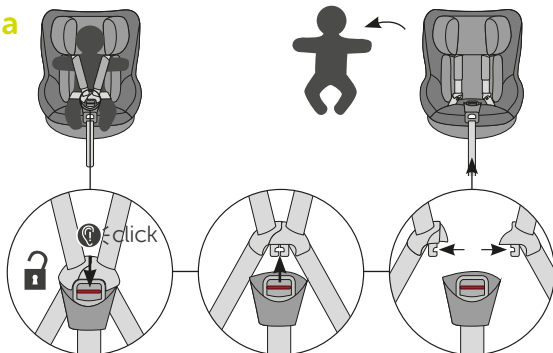
2c



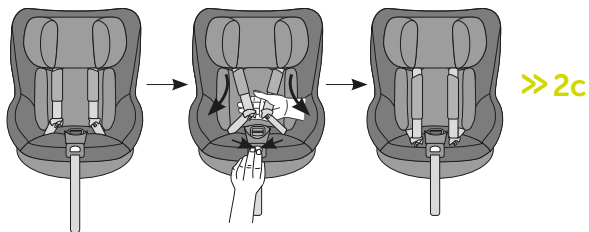
2d



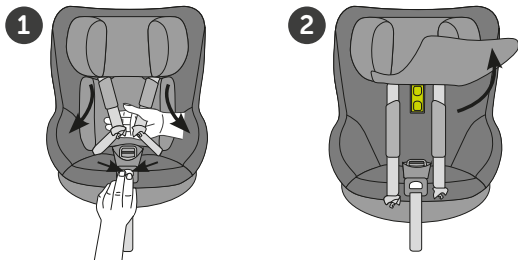
3a



3b

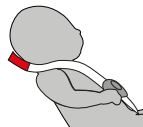
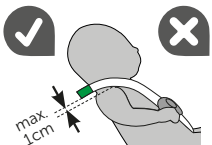
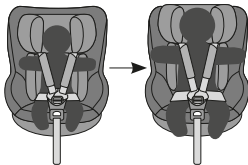
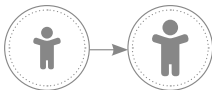
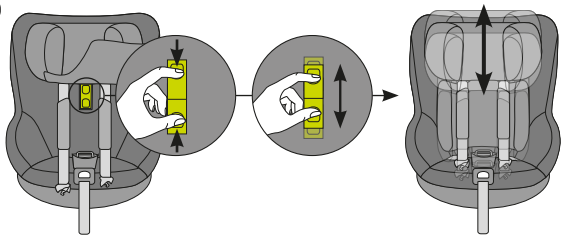


4a

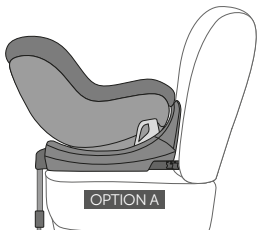


4a

3



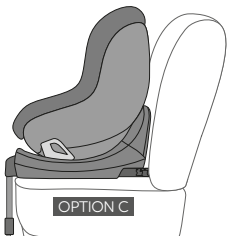
i



0-15 MONTHS  
REBOARD

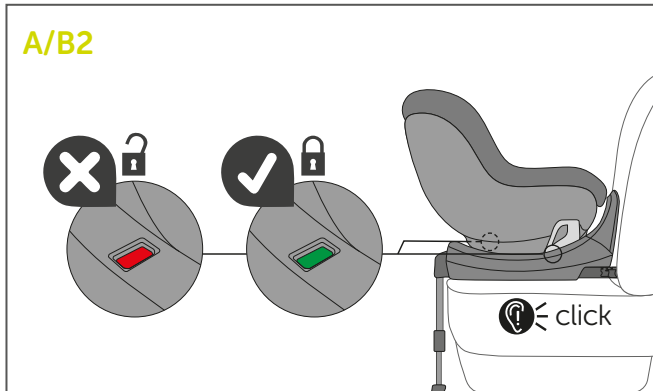
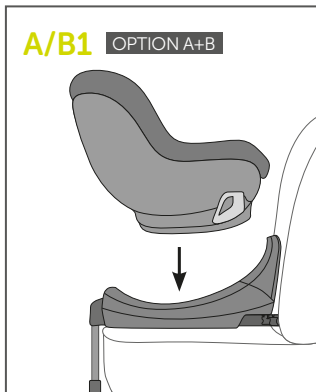
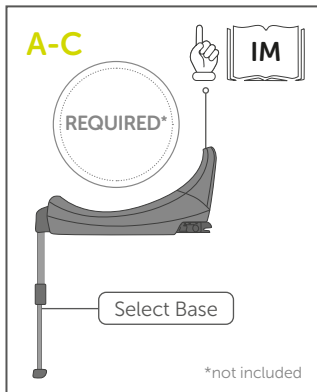


< CA. 4 YEARS  
40-105 CM

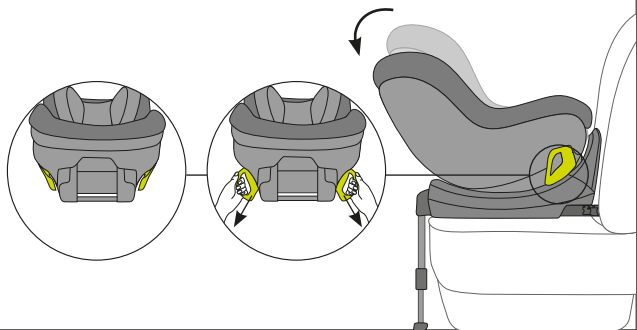


15+ MONTHS  
76-105 CM

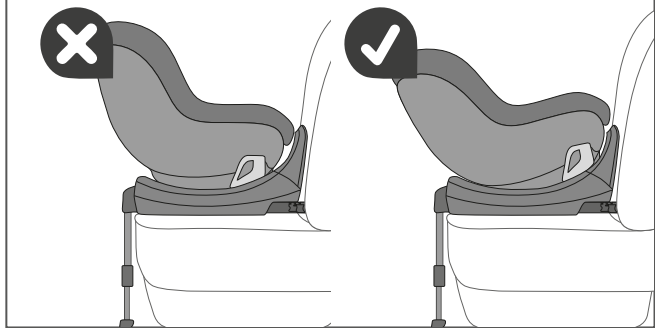




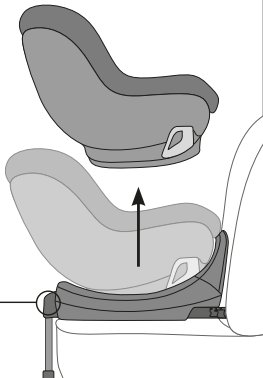
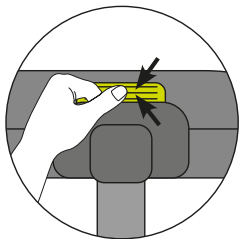
A/B3



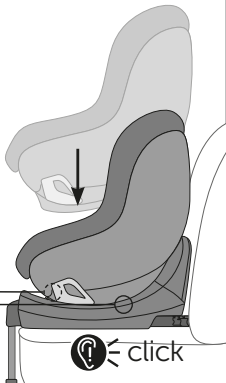
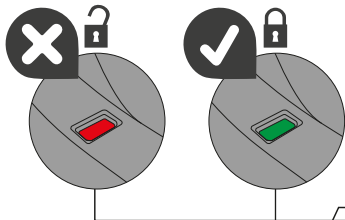
A/B4



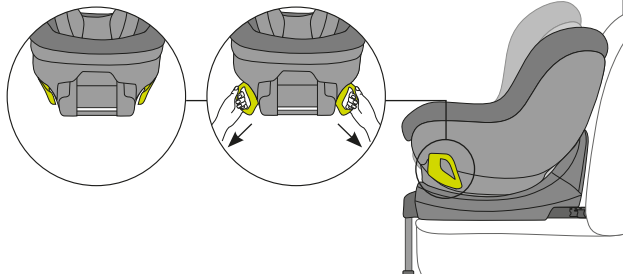
A/B5



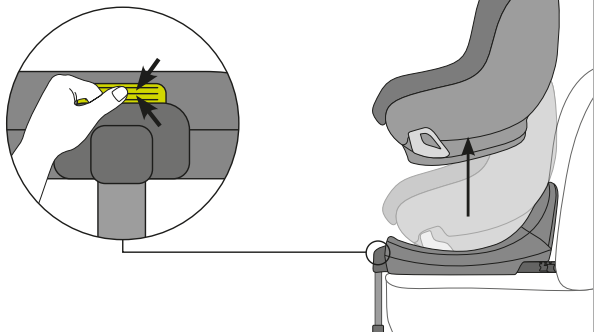
C1 OPTION C



C2



C3





## **D** WARNUNG ECE R129

- KEIN Kinderrückhaltesystem kann kompletten Schutz vor Verletzungen bei einem Unfall garantieren. Dennoch reduziert der ordnungsgemäße Einsatz dieses Kinderrückhaltesystems die Gefahr ernsthafter oder tödlicher Verletzungen Ihres Kindes.
- Zur Verwendung dieses Hauck-Rückhaltesystems mit Isofix-Befestigungen entsprechend der Regelung ECE R129 muss Ihr Kind folgende Voraussetzungen erfüllen:  
Gegen die Fahrtrichtung: Körpergröße des Kindes 40 – 105 cm  
In Fahrtrichtung: Körpergröße des Kindes 76 – 105 cm , Mindestalter 15 Monate
- Kinder unter 15 Monaten NICHT in Fahrtrichtung transportieren. Setzen Sie Ihr Kind solange wie möglich mit dem Rücken zur Fahrtrichtung, da dies die sicherste Sitzposition ist.
- Achten Sie darauf, dass sich die Rückhaltegurte Ihres Kindes NICHT verdrehen; sie müssen so flach wie möglich anliegen.
- Installieren oder verwenden Sie dieses Kinderrückhaltesystem NICHT, ohne die Anweisungen und Warnhinweise in dieser Anleitung zu befolgen; andernfalls drohen Ihrem Kind ernsthafte oder gar tödliche Verletzungen.
- Führen Sie KEINE Modifikationen an diesem Kinderrückhaltesystem durch; verwenden Sie es NICHT in Verbindung mit Teilen von anderen Herstellern.
- Verwenden Sie dieses Kinderrückhaltesystem NICHT, falls es beschädigt ist oder Teile fehlen.
- Ziehen Sie Ihrem Kind beim Einsatz dieses Kinderrückhaltesystems mehr als nur Windeln an; andernfalls kann Ihr Kind nicht ordnungsgemäß und zuverlässig über den Schultergurt und zwischen den Oberschenkeln gesichert werden.
- Ziehen Sie Ihrem Kind KEINE dick gepolsterte Kleidung an, da diese verhindern könnte, dass Ihr Kind mit Hilfe der Schultergurte und dem Schrittgurt zwischen den Beinen richtig und sicher angeschnallt ist.
- Beim Einsatz dieses Kinderrückhaltesystems muss der Gurt richtig eingesetzt werden; stellen Sie sicher, dass sich der Beckengurt nicht oberhalb des Beckens Ihres Kindes befindet.
- Lassen Sie dieses Kinderrückhaltesystem NICHT ungesichert in Ihrem

Fahrzeug, da ein ungesichertes Kinderrückhaltesystem bei scharfen Kurven, plötzlichem Abbremsen oder Unfällen umhergeschleudert werden und Insassen verletzen kann. Entfernen Sie dieses Kinderrückhaltesystem, wenn es nicht verwendet wird.

- Lassen Sie Ihr Kind NIE unbeaufsichtigt in diesem Kinderrückhaltesystem sitzen.
- Installieren Sie dieses Kinderrückhaltesystem bei rückwärtsgerichteter Verwendung NIEMALS AUF EINEM MIT einem aktiven Frontairbag ausgestatteten Fahrzeugsitz.
- Verwenden Sie NIEMALS ein gebrauchtes Kinderrückhaltesystem oder ein Kinderrückhaltesystem, dessen Vergangenheit Sie nicht kennen; möglicherweise weist es strukturelle Schäden auf, die Ihr Kind gefährden können.
- Bitte platzieren Sie dieses Kinderrückhaltesystem nicht im direkten Sonnenlicht; andernfalls kann es zu heiß für die Haut Ihres Kindes werden.
- Verwenden Sie dieses Kinderrückhaltesystem NICHT als regulären Stuhl, da er dazu neigt, umzukippen, was Verletzungen des Kindes verursachen kann.
- Verwenden Sie dieses Kinderrückhaltesystem NICHT ohne die Textilteile.
- Die Textilteile sollten ausschließlich durch die vom Hersteller empfohlenen Teile ersetzt werden, da sie ein integraler Bestandteil der Leistung des Kinderrückhaltesystems sind.
- Geben Sie NICHTS außer den empfohlenen Textilteilen in dieses Kinderrückhaltesystem.
- Legen Sie KEINE ungesicherten Gegenständen in den Kindersitz, da sie in scharfen Kurven, bei plötzlichen Bremsungen oder Zusammenstößen umherfliegen und Insassen verletzen können.
- Platzieren Sie zur Vermeidung von Schäden nichts auf dem Kinderrückhaltesystem, wenn es sich im Kofferraum befindet.
- Achten Sie darauf, dass Gurtband und Schnallen des Kinderrückhaltesystems nicht im Fahrzeugsitz oder in der Tür eingeklemmt werden.
- Verwenden Sie dieses Kinderrückhaltesystem NICHT weiter, nachdem es in einen Unfall verwickelt war. Ersetzen Sie es sofort, da es durch den Unfall möglicherweise unsichtbare strukturelle Schäden aufweist.
- Entfernen Sie dieses Kinderrückhaltesystem vom Fahrzeugsitz, wenn es nicht verwendet wird.
- Um Erstickungsgefahren zu vermeiden, entfernen Sie Plastikbeutel und die Verpackungsmaterialien, bevor Sie dieses Produkt verwenden.

Plastikbeutel und Verpackungsmaterialien sollten von Babys und Kindern ferngehalten werden.

- Bei Fragen zu Pflege, Reparatur und Ersatzteilen an den Händler wenden.
- Platzieren Sie keine Gegenstände im Standbeinbereich vor Ihrer Basis.
- Untersuchen Sie die Isofix-Befestigungen regelmäßig auf Verschmutzungen und reinigen Sie sie bei Bedarf. Die Zuverlässigkeit des Systems kann durch Eindringen von Schmutz, Staub, Lebensmittelresten usw. beeinträchtigt werden.
- Eine sachgemäße Installation ist nur durch Verwendung der Isofix-Befestigungen gewährleistet.
- Der Rückprallschutz an der Select Base muss verwendet werden.
- Installieren Sie dieses Kinderrückhaltesystem nicht unter folgenden Umständen: 1. Fahrzeuge mit im Hinblick auf die Fahrtrichtung zur Seite oder nach hinten ausgerichteten Sitzen. 2. Fahrzeugsitze, die sich während der Installation bewegen.
- Bei einem Notfall oder Unfall ist es besonders wichtig, dass bei Ihrem Kind umgehend Erste Hilfe geleistet und es medizinisch versorgt wird.

## **PRODUKTINFORMATION**

- Entsprechend der Regelung ECE R129 ist der Select Kids Sitz mit Select Base von Hauck ein Universal-Isofix-Kinderrückhaltesystem und sollte mittels Isofix-Befestigungen befestigt werden.
- Dies ist ein „i-Size“-Kinderrückhaltesystem. Es ist gemäß ECE-Regelung R129 für die Verwendung in „i-Size“-kompatiblen Fahrzeugpositionen zugelassen, wie vom Fahrzeughersteller im Handbuch Ihres Fahrzeugs aufgeführt ist.  
Bitte wenden Sie sich im Zweifelsfall an den Hersteller oder Händler des Kinderrückhaltesystems.
- Dies ist ein Isofix-Rückhaltesystem für Kleinkinder in „i-Size“ (Kleinkindgröße). Es ist für Änderungsserien der Regelung ECE R129 zugelassen, wobei derzeit noch nicht alle Fahrzeughersteller Angaben zur „i-Size“-Kompatibilität in ihren Handbüchern machen.
- Dieser Sitz und diese Basis sind auch für die Verwendung in Isofix-kompatiblen Fahrzeugen zugelassen. Beachten Sie bitte die Website des Fahrzeugherstellers oder fragen Sie Ihren Händler.



- Es passt in Fahrzeuge mit zugelassenen Positionen gemäß „i-Size“-Isofix-Vorgaben (Details siehe Fahrzeughandbuch), je nach Kategorie des Rückhaltesystems für Kleinkinder und der Befestigungsmittel.
- Zur Verwendung des Select Kids von Hauck mit „i-Size“-Isofix-Befestigungen entsprechend der Regelung ECE R129 muss ihr Kind folgende Voraussetzungen erfüllen:  
Gegen die Fahrtrichtung: Körpergröße des Kindes 40-105 cm, Gewicht  $\leq 17$  kg; In Fahrtrichtung: Körpergröße des Kindes 76-105 cm, Gewicht  $\leq 17$  kg

### **PFLEGE UND WARTUNG**

- Bitte bewahren Sie alle Einlagen nach Entfernen vom Einsatz außerhalb der Reichweite des Kindes auf.
- Bitte waschen Sie den Sitzbezug und die Innenpolster mit kaltem Wasser unter 30° C. Sie dürfen die Textilteile nicht bügeln, bleichen oder in die chemische Reinigung geben.
- Reinigen Sie Kinderrückhaltesystem und Basis nicht mit unverdünnten Reinigern, Benzin oder anderen organischen Lösungsmitteln. Diese können das Kinderrückhaltesystem beschädigen.
- Wringen Sie Sitzbezug und Innenpolster zum Trocknen nicht aus. Andernfalls könnten im Sitzbezug und am Innenpolster Falten zurückbleiben.
- Bitte hängen Sie Sitzbezug und Innenpolster zum Trocknen im Schatten auf.
- Bitte entfernen Sie Kinderrückhaltesystem und Basis bei Nichtbenutzung vom Fahrzeugsitz. Bewahren Sie das Kinderrückhaltesystem an einem kühlen, trockenen Ort außerhalb der Reichweite des Kindes auf.

### **GB WARNING ECE R129**

- NO child restraint can guarantee full protection from injury in an accident. However, proper use of this child restraint will reduce the risk of serious injury or death to your child.
- To use this child restraint with the ISOFIX connections according to the ECE R129 Regulation, your child must meet the following requirements. Rearward Facing: Child height 40cm-105cm; Forward Facing: Child height 76-105cm, minimum age 15 months
- DO NOT use forward facing before the child's age exceeds 15 months.

Keep your child rearward facing as long as possible as rearward facing is the safest position.

- DO NOT allow child restraint straps to become twisted, keep them flat.
- DO NOT install or use this child restraint without following the instructions in this manual or you may put your child at serious risk of injury or death.
- DO NOT make any modifications to this child restraint or use it along with component parts from other manufacturers.
- DO NOT use this child restraint if it is damaged or has missing parts.
- The child should not be dressed with diapers only, but with correct clothing when using this child restraint system; otherwise the child cannot be secured correctly and safely with the shoulder straps and lap belt.
- DO NOT have your child in swaddled clothes when using this child restraint, because this may prevent your child from being properly and securely fastened by the shoulder harnesses and the harnesses between thighs.
- When using this child restraint system, the belt must be used correctly; make sure that the lap belt is not above the child's belly.
- DO NOT leave this child restraint unsecured in your vehicle because an unsecured child restraint can be thrown around and may injure occupants in a sharp turn, sudden stop, or collision. Remove it if not in use.
- NEVER leave your child unattended with this child restraint.
- NEVER install this child restraint on any vehicle seat equipped with an active front airbag when used with rearward-facing.
- NEVER use a second-hand child restraint or a child restraint whose history you do not know because they may have structural damage that endangers your child's safety.
- Please keep this child restraint away from sunlight, otherwise it may be too hot for the child's skin.
- DO NOT use this child restraint as a regular chair as it tends to fall down and could injure the child.
- DO NOT use this child restraint without the soft goods.
- The soft goods should not be replaced with any soft goods besides the ones recommended by the manufacturer. The soft goods constitute an integral part of the child restraint performance.
- DO NOT put anything other than the recommended soft goods in this child restraint.

- DO NOT put unsecured items in the vehicle because they can be thrown around and may injure occupants in a sharp turn, sudden stop, or collision.
- DO NOT place other items on top of the child restraint if it is in the car boot to prevent damage.
- DO NOT allow the the car restraint harness or buckles to become trapped or caught in the vehicle seat or door.
- DO NOT continue to use this child restraint after it has suffered any violent crash. Replace immediately as there may be invisible structural damage from the crash.
- Remove this child restraint from the vehicle seat when it is not in use.
- To avoid suffocation, remove plastic bag and packaging materials before using this product. The plastic bag and packaging materials should then be kept away from babies and children.
- Consult the retailer for issues concerning maintenance, repair and part replacement.
- DO NOT place any objects in the load leg area in front of your base.
- Frequently check the ISOFIX attachments for dirt and clear them if necessary. Reliability can be affected by ingress of dirt, dust, food particles etc.
- Correct installation is only permitted by use of the ISOFIX connectors.
- Must use the rebound bar on the Select Base.
- DO NOT install this child restraint under the following conditions:
  1. Vehicle seats facing sideways or rearward with respect to the running direction of the vehicle.
  2. Vehicle seats movable during installation.
- In case of emergency or accidents, it is most important to have your child taken care of with first aid and medical treatment immediately.

## **PRODUCT INFORMATION**

- According to the ECE R129 Regulation, the Select Kids with Select Base is a Universal ISOFIX Child Restraint and should be fitted using the ISOFIX connections.
- This is an “i-Size” Child Restraint System. It is approved to Regulation ECE R129, for use in “i-Size compatible” vehicle seating positions as indicated by vehicles manufacturers in the vehicle users’ manual. If in doubt, please consult the child restraint manufacturer or the retailer.

- This is an i-Size ISOFIX CHILD RESTRAINT SYSTEM. It is approved to Regulation ECE R129, not all vehicle manufacturer's handbooks list i-Size compatibility yet.
- This seat and base are also approved for use in ISOFIX compatible vehicles. Please refer to the vehicle manufacturer's website or consult your dealer.
- It will fit vehicles with positions approved as i-Size ISOFIX positions (as detailed in the vehicle handbook), depending on the category of the child restraint and of the fixture.
- To use this seat with the i-Size ISOFIX connections according to the ECE R129 Regulation, your child must meet the following requirements: Rearward Facing: Child height 40cm – 105cm, Child weight  $\leq$  17 kg; Forward Facing: Child height 76cm – 105cm, Child weight  $\leq$  17 kg

### **CARE AND MAINTENANCE**

- After removing all inserts from the child seat, please store it somewhere that the child cannot access it.
- Please wash the seat cover and inner padding with cold water under 30°C. Do not iron the soft goods. Do not bleach or dry clean the soft goods.
- Do not use undiluted detergents, gasoline or other organic solvent to wash the child restraint or base. It may cause damage to the infant child restraint.
- Do not wring out the seat cover and inner paddings to dry. It may leave the seat cover and inner padding with wrinkles.
- Please hang dry the seat cover and inner padding in the shade.
- Please remove the infant child restraint and base from the vehicle seat if not in use. Put the child restraint in a cool, dry place where your child cannot access it.

### **NL WAARSCHUWING ECE R129/0**

- GEEN enkel kinderbeveiligingssysteem kan volledige bescherming bieden tegen verwondingen bij een ongeval. Het juiste gebruik van dit kinderbeveiligingssysteem vermindert echter het risico op ernstig of dodelijk letsel van uw kind.
- Om dit Hauck-veiligheidssysteem met Isofix-bevestigingen te gebruiken in overeenstemming met ECE R129, moet uw kind aan de volgende vereisten voldoen:

Tegen de rijrichting in: lengte van het kind 40 - 105 cm  
In de rijrichting: lengte van het kind 76 - 105 cm, minimumleeftijd 15 maanden.

- Vervoer kinderen onder de 15 maanden NIET in de rijrichting. Plaats uw kind zo lang mogelijk met zijn rug in de rijrichting, want dit is de veiligste zitpositie.
- Zorg ervoor dat de veiligheidsriemen van uw kind NIET verdraaien; ze moeten zo vlak mogelijk zijn.
- Installeer of gebruik dit kinderbeveiligingssysteem NIET zonder de instructies en waarschuwingen in deze handleiding te volgen; anders kan uw kind ernstig gewond of zelfs dodelijk gewond raken.
- Breng GEEN wijzigingen aan dit kinderbeveiligingssysteem aan; Gebruik het NIET in combinatie met onderdelen van andere fabrikanten.
- Gebruik dit kinderbeveiligingssysteem NIET als het beschadigd is of onderdelen missen.
- Trek uw kind bij het gebruik maken van dit kinderbeveiligingssysteem meer kleding aan dan alleen luiers; anders wordt uw kind mogelijk niet goed en betrouwbaar vastgezet op de schouderriem en tussen de bovenbenen.
- Trek uw kind GEEN dik gewatteerd kledingstuk aan, omdat dit kan voorkomen dat uw kind op de juiste manier en veilig wordt vastgebonden met de schouderbanden en de kruisriem tussen de benen.
- Bij gebruik van dit kinderbeveiligingssysteem moet de riem correct worden geplaatst; Zorg ervoor dat de heupgordel niet boven het bekken van uw kind ligt.
- Laat dit kinderbeveiligingssysteem NIET onbeveiligd achter in uw voertuig, want een onbeveiligd kinderbeveiligingssysteem kan tijdens scherpe bochten, bruusk remmen of ongelukken rond slingeren en inzittenden verwonden. Verwijder dit kinderbeveiligingssysteem van de autostoel wanneer u het niet gebruikt.
- Laat uw kind NOOIT zonder toezicht in dit kinderbeveiligingssysteem zitten.
- Installeer dit kinderbeveiligingssysteem NOOIT op een autostoel die is uitgerust met een actieve frontairbag.
- Gebruik NOOIT een gebruikt kinderbeveiligingssysteem of kinderbeveiligingssysteem waarvan u het verleden niet kent; het kan structurele schade hebben welke uw kind in gevaar kan brengen.

- Plaats dit kinderbeveiligingssysteem niet in direct zonlicht; anders kan te warm voor de huid van uw kind zijn.
- Gebruik dit kinderbeveiligingssysteem NIET als een gewone stoel, aangezien het de neiging heeft om te vallen waardoor het kind letsel kan oplopen.
- Gebruik dit kinderbeveiligingssysteem NIET zonder de textielonderdelen.
- De textieldelen mogen alleen worden vervangen door onderdelen die worden aanbevolen door de fabrikant, omdat deze een integraal onderdeel zijn van de werking van het kinderbeveiligingssysteem.
- Plaats NOOIT iets anders dan de aanbevolen textielonderdelen in dit kinderbeveiligingssysteem.
- Plaats GEEN onveiligde voorwerpen in het kinderzitje, want deze kunnen rondvliegen tijdens scherpe bochten, bruusk remmen of botsingen en daardoor inzittenden verwonden.
- Plaats geen voorwerpen in het kinderbeveiligingssysteem als deze zich in de kofferbak bevindt, dit om schade aan het kinderbeveiligingssysteem te voorkomen.
- Zorg ervoor dat het veiligheidsgordel en de gespen van het kinderbeveiligingssysteem niet bekneld zitten op de stoel of in de deur van het voertuig.
- Gebruik dit kinderbeveiligingssysteem NIET nadat het bij een ongeval betrokken is geweest. Vervang hem onmiddellijk, omdat hij onzichtbare structurele schade kan hebben door het ongeval.
- Verwijder dit kinderbeveiligingssysteem van de autostoel wanneer u het niet gebruikt.
- Verwijder plastic zakken en verpakkingsmaterialen voordat u dit product gebruikt om verstikkingsgevaaren te voorkomen. Plastic zakken en verpakkingsmaterialen moeten uit de buurt van baby's en kinderen worden gehouden.
- Neem voor vragen over verzorging, reparatie en reserveonderdelen contact op met de dealer.
- Plaats geen voorwerpen in het gebied van de standvoet vóór uw basis.
- Inspecteer de Isofix-bevestigingen regelmatig op verontreiniging en maak ze indien nodig schoon. De betrouwbaarheid van het systeem kan worden beïnvloed door het binnendringen van vuil, stof, etensresten, enz.

- Een juiste installatie wordt alleen gegarandeerd door het gebruik van Isofix-bevestigingsmiddelen.
- De rebound-bescherming op de Select-basis moet worden gebruikt.
- Installeer dit kinderbeveiligingssysteem niet in de volgende omstandigheden:
  1. Voertuigen met zijwaarts of naar achteren gerichte stoelen in de rijrichting.
  2. Voertuigzitplaatsen die tijdens installatie bewegen.
- In het geval van een noodsituatie of een ongeval is het bijzonder belangrijk dat uw kind onmiddellijk medische hulp en behandeling krijgt.

## **PRODUKTINFORMATIE**

- Conform ECE R129 is het Select Kids-stoeltje met Hauck's Select Base een Isofix universeel kinderbeveiligingssysteem en moet het worden beveiligd met Isofix-bevestigingsmiddelen.
- Dit is een kinderbeveiligingssysteem „i-size“. Het is goedgekeurd in overeenstemming met ECE-reglement R129 voor gebruik in „i-size“ compatibele voertuigposities zoals vermeld door de voertuigfabrikant in de handleiding van uw voertuig. Neem in geval van twijfel contact op met de fabrikant of dealer van het kinderbeveiligingssysteem.
- Dit is een Isofix-babybeveiligingssysteem in „i-Size“. Het is goedgekeurd voor een reeks wijzigingen op ECE R129, hoewel niet alle voertuigfabrikanten momenteel „i-size“ compatibiliteitsinformatie in hun handleidingen vermelden.
- Deze stoel en basis zijn ook goedgekeurd voor gebruik in Isofix-compatibele voertuigen. Raadpleeg de website van de voertuigfabrikant of neem contact op met uw dealer.
- Het past in voertuigen met goedgekeurde posities volgens de Isofix-specificaties van „i-Size“ (zie de handleiding van het voertuig voor meer informatie), afhankelijk van de categorie kinderbeveiligingssysteem en bevestigingsmiddelen.
- Om de Hauck Select Kids met Isofix-bevestigingsmiddelen in „i-formaat“ te gebruiken in overeenstemming met ECE R129, moet uw kind aan de volgende eisen voldoen:
 

Tegen de rijrichting in: grootte van het kind 40-105 cm, gewicht  $\leq 17$  kg;  
 In de rijrichting: grootte van het kind 76-105 cm, gewicht  $\leq 17$  kg

## **ZORG EN ONDERHOUD**

- Bewaar na gebruik alle inzetstukken buiten bereik van het kind.
- Was de stoelbekleding en de binnenbekleding met koud water onder 30° C. Strijk, bleek of droog de textielonderdelen niet.
- Reinig het kinderbeveiligingssysteem en de basis niet met onverdunde reinigingsmiddelen, benzine of andere organische oplosmiddelen. Deze kunnen het kinderbeveiligingssysteem beschadigen.
- Wring de stoelbekleding en binnenbekleding niet uit om te drogen. Anders kunnen er kreukels in de stoelbekleding en binnenkussen achterblijven.
- Hang de stoelbekleding en de binnenbekleding, om te drogen in de schaduw op.
- Verwijder het kinderbeveiligingssysteem en de basis wanneer u deze niet gebruikt van de stoel van het voertuig. Bewaar het kinderbeveiligingssysteem op een koele, droge plaats buiten het bereik van het kind.

## **F AVERTISSEMENT ECE R129**

- AUCUN dispositif de retenue pour enfants ne peut garantir une protection complète contre les blessures en cas d'accident. Cependant, une bonne utilisation de ce dispositif de retenue pour enfants réduira les risques de blessures sérieuses ou de mort pour votre enfant.
- Pour utiliser ce système de retenue pour enfants de Hauck avec les connexions ISOFIX conformément à la réglementation ECE R129, votre enfant doit correspondre aux conditions suivantes :  
Orientation vers l'arrière : Taille de l'enfant 40 cm-105 cm; Orientation vers l'avant : Taille de l'enfant 76 cm-105 cm, âge minimum 15 mois
- N'utilisez PAS l'orientation vers l'avant pour les enfants de moins de 15 mois. Laissez votre enfant orienté vers l'arrière aussi longtemps que possible, car l'orientation vers l'arrière est l'orientation la plus sûre.
- NE laissez PAS les sangles du système de retenue pour enfants se tordre, elles doivent rester plates.
- N'installez et n'utilisez PAS ce système de retenue pour enfants sans avoir suivi les instructions et avertissement de ce manuel, ou vous pourriez mettre votre enfant en danger de blessures ou de mort.
- Ne faites AUCUNE modification sur ce système de retenue pour enfants et ne l'utilisez pas avec des pièces d'autres fabricants.



- N'utilisez PAS ce système de retenue s'il est endommagé ou si des pièces manquent.
- Veuillez habiller l'enfant correctement et non seulement avec des couches quand vous utilisez ce système de retenue pour enfants ; sinon votre enfant ne pourra pas être correctement attaché par le harnais pour épaules et par le harnais au niveau des cuisses.
- Ne mettez PAS de vêtements trop épais à votre enfant, car cela pourrait empêcher votre enfant d'être correctement attaché par le harnais pour épaules et le harnais au niveau des cuisses.
- Lorsque vous utilisez ce système de retenue pour enfants, le harnais doit être utilisé correctement, et vous devez vérifier que la ceinture abdominale n'est pas au-dessus de la région du pelvis de l'enfant.
- NE laissez PAS ce système de retenue pour enfants détaché dans votre véhicule, car un système de retenue pour enfants non attaché peut basculer et blesser les passagers lors de virages serrés, d'arrêts soudains ou de collisions. Enlevez-le si vous ne l'utilisez pas.
- NE laissez JAMAIS votre enfant sans surveillance dans ce système de retenue.
- N'installez JAMAIS ce dispositif de retenue pour enfants sur un siège de véhicule équipé d'un airbag frontal actif en cas d'utilisation dos à la route.
- N'utilisez JAMAIS un système de retenue pour enfants d'occasion ou dont vous ne connaissez pas le passé, car de tels sièges pourraient présenter des dommages structurels mettant la sécurité de votre enfant en péril.
- Veuillez conserver ce système de retenue pour enfants à l'écart de la lumière du soleil, car il pourrait devenir trop chaud pour la peau de l'enfant.
- N'utilisez PAS ce système de retenue pour enfants comme chaise ordinaire, car il pourrait tomber et blesser l'enfant.
- N'utilisez PAS ce système de retenue pour enfants sans les parties souples.
- Les parties souples ne doivent pas être remplacées par d'autres que celles recommandées par le fabricant, car les parties souples font entièrement partie des performances du système de retenue pour enfants.
- NE placez RIEN d'autre que les parties souples recommandées sur ce système de retenue pour enfants.
- NE placez PAS d'objets non attachés dans les véhicules car ils pourraient basculer et blesser les passagers lors de virages serrés, d'arrêts soudains ou de collisions.

- NE placez PAS d'objets au-dessus du système de retenue pour enfants s'il se trouve dans le coffre de la voiture pour éviter tout dommage.
- NE laissez PAS le harnais ou les boucles du dispositif de retenue pour voiture être coincés ou bloqués dans le siège ou la porte du véhicule.
- NE continuez PAS à utiliser ce dispositif de retenue pour enfants après un accident violent. Remplacez-le immédiatement, car des dommages structurels invisibles pourraient avoir été causés par l'accident.
- Retirez ce système de retenue pour enfants du siège du véhicule si vous ne prévoyez pas de l'utiliser.
- Pour éviter les risques de suffocation, enlevez le sac plastique et les matériaux d'emballage avant d'utiliser ce produit. Le sac plastique et les matériaux d'emballage doivent être conservés à l'écart des bébés et des enfants.
- Consultez le revendeur pour tout problème concernant la maintenance, les réparations ou le remplacement de pièces.
- Ne placez aucun objet dans la zone de piétement de charge en face de la base.
- Vérifiez régulièrement la présence de poussière sur les connexions ISOFIX et nettoyez-les si nécessaire. La fiabilité peut être affectée par l'infiltration de poussière, saletés, particules de nourriture, etc.
- Une bonne installation n'est permise qu'avec des connecteurs ISOFIX.
- La barre de rebond de l>Select Base doit être utilisée.
- N'installez PAS ce système de retenue pour enfants dans les conditions suivantes :
  1. Les sièges de véhicule tournés sur le côté ou vers l'arrière en fonction de la direction de déplacement du véhicule.
  2. Les sièges de véhicule amovibles lors de l'installation.
- En cas d'urgence ou d'accident, il est très important d'avoir votre enfant pris en charge par les premiers secours et des soins médicaux immédiatement.

### **INFORMATIONS SUR LE PRODUIT**

- Conformément à la réglementation ECE R129, le siège Select Kids avec Select Base est un système de retenue ISOFIX universel et doit être installé avec des connexions ISOFIX.

- Il s'agit d'un système de retenue d'enfant « i-Size ». Son utilisation est approuvée par la réglementation ECE R129 pour des sièges de véhicule « compatibles i-Size » comme indiqué dans le manuel de l'utilisateur du véhicule fourni par votre constructeur. En cas de doute, veuillez consulter le fabricant ou revendeur du siège.
- Il s'agit d'un SYSTÈME DE RETENUE D'ENFANT ISOFIX i-Size. Il a été approuvé pour la réglementation ECE R129, tous les manuels des constructeurs de véhicule ne mentionnant pas encore une compatibilité i-Size.
- Ce siège et cette base sont aussi approuvés pour une utilisation dans des véhicules compatibles ISOFIX. Veuillez-vous reporter au site Web du constructeur de votre voiture ou consulter votre revendeur.
- Il conviendra aux véhicules avec des positions approuvées en tant que positions ISOFIX i-Size (comme détaillé dans le manuel du véhicule), selon la catégorie de siège enfant et de la fixation.
- Pour utiliser l>Select Kids de Hauck avec les connexions i-Size ISOFIX conformément à la réglementation ECE R129, votre enfant doit répondre aux conditions suivantes:  
Orientation vers l'arrière : Taille de l'enfant 40cm – 105cm, Poids  $\leq$  17 kg  
Orientation vers l'avant : Taille de l'enfant 76cm – 105cm, Poids  $\leq$  17 kg

## **ENTRETIEN ET MAINTENANCE**

- Après avoir retiré les cales du support du siège, veuillez les stocker hors de portée des enfants.
- Veuillez laver la couverture du siège et les renforcements internes à l'eau froide, à moins de 30 °C. Ne pas repasser les parties souples. Ne pas utiliser de javel ou nettoyer à sec les parties souples.
- N'utilisez pas de détergents non dilués, de l'essence ou d'autres solvants organiques pour laver le système de retenue pour enfants ou la base. Cela pourrait endommager le système de retenue du siège.
- N'essorez pas la housse du siège et le rembourrage interne pour sécher. Ceci pourrait laisser des plis sur la housse du siège et le rembourrage interne.
- Veuillez laisser sécher la couverture du siège et le renforcement interne à l'ombre.
- Veuillez retirer le système de retenue pour enfants et la base du siège du véhicule si vous ne prévoyez pas de l'utiliser. Placez le système de retenue pour enfants dans un lieu frais et sec, hors de portée de votre enfant.

## **E** **ADVERTENCIA ECE R129**

- NINGÚN sistema de retención infantil puede garantizar una protección completa contra lesiones en caso de accidente. Sin embargo, el uso adecuado de este sistema de retención infantil reducirá el riesgo de lesiones graves o mortales para su hijo.
- Para utilizar este sistema de retención de Hauck con fijaciones ISOFIX de acuerdo con el Reglamento ECE R129, su hijo debe cumplir los siguientes requisitos: En contra de la dirección de la marcha: altura del niño 40 - 105 cm; En la dirección de la marcha: altura del niño 76 - 105 cm, edad mínima 15 meses
- NO transporte a los niños menores de 15 meses en la dirección del viaje. Siente el niño el mayor tiempo posible de espaldas a la dirección de la marcha, ya que ésta es la posición más segura para sentarse.
- Asegúrese de que las correas de sujeción de su hijo NO se tuerzan; deben adherirse lo más planamente posible.
- NO instale ni utilice este sistema de retención infantil sin seguir las instrucciones y advertencias de este manual; de lo contrario, su hijo podría sufrir lesiones graves o mortales.
- NO haga ninguna modificación a este sistema de retención infantil; NO lo utilice junto con piezas de otros fabricantes.
- NO use este sistema de retención infantil si está dañado o si le faltan piezas.
- Cuando utilice este sistema de retención infantil, póngale al niño algo más que pañales; de lo contrario, su hijo no estará asegurado de forma adecuada y fiable mediante la correa para el hombro y entre los muslos.
- NO le ponga ropa gruesa y acolchada a su hijo, ya que esto podría impedir que su hijo esté bien abrochado con las correas de los hombros y la correa de la entrepierna.
- Cuando utilice este sistema de retención infantil, el cinturón debe usarse correctamente; asegúrese de que el cinturón de regazo no esté por encima de la pelvis de su hijo.
- NO coloque este sistema de retención infantil sin asegurarlo en su vehículo, ya que un sistema de retención infantil sin asegurar puede ser lanzado y lesionar a los ocupantes en curvas cerradas, frenazos repentinos o accidentes. Retire este sistema de retención infantil del asiento del automóvil cuando no lo utilice.

- NUNCA deje a su hijo desatendido en este sistema de retención infantil.
- NUNCA instale este sistema de retención infantil en un asiento del vehículo equipado con un airbag delantero activo cuando lo utilice hacia atrás.
- NUNCA use un sistema de retención infantil usado o un sistema de retención infantil cuyo pasado no conozca; puede tener daños estructurales que puedan poner en peligro a su hijo.
- Por favor, no coloque este sistema de retención infantil bajo la luz directa del sol, ya que de lo contrario podría calentarse demasiado para la piel de su hijo.
- NO utilice este sistema de retención infantil como una silla normal, ya que tiende a volcar, lo que puede causar lesiones al niño.
- NO utilice este sistema de retención infantil sin las partes textiles.
- Las partes textiles sólo deben sustituirse por las recomendadas por el fabricante, ya que forman parte integrante de las prestaciones del sistema de retención infantil.
- NO ponga nada más que las partes textiles recomendadas en este sistema de retención infantil.
- NO coloque objetos no asegurados en el asiento infantil, ya que pueden volar en curvas cerradas, frenazos repentinos o colisiones y lesionar a los ocupantes.
- Para evitar daños, no coloque nada sobre el sistema de retención infantil cuando esté en el maletero.
- Asegúrese de que la correa y las hebillas del sistema de retención infantil no estén apretadas en el asiento del coche o en la puerta.
- NO continúe utilizando este sistema de retención infantil después de haber estado involucrado en un accidente. Reemplácelo inmediatamente, ya que puede mostrar daños estructurales invisibles como resultado del accidente.
- Retire este sistema de retención infantil del asiento del automóvil cuando no lo utilice.
- Para evitar la asfixia, retire las bolsas de plástico y los materiales de embalaje antes de utilizar este producto. Las bolsas de plástico y los materiales de embalaje deben mantenerse alejados de los bebés y los niños.
- Si tiene alguna pregunta sobre el cuidado, la reparación o las piezas de repuesto, póngase en contacto con su distribuidor.

- No coloque ningún objeto en el área del pie de soporte frente a la base.
- Compruebe regularmente si las fijaciones ISOFIX están sucias y límpielas si es necesario. La fiabilidad del sistema puede verse afectada por la entrada de suciedad, polvo, residuos de alimentos, etc.
- La instalación correcta sólo se puede garantizar utilizando las fijaciones ISOFIX.
- Se debe utilizar la protección de rebote de la Select Base.
- No instale este sistema de retención infantil en las siguientes circunstancias:
  1. Vehículos con asientos orientados hacia los lados o hacia atrás en la dirección de marcha.
  2. Asientos de vehículos que se mueven durante la instalación.
- En caso de una emergencia o accidente, es particularmente importante que su hijo reciba primeros auxilios y atención médica inmediata.

### **INFORMACIÓN SOBRE EL PRODUCTO**

- Según la norma ECE R129, el asiento Select Kids con base Select de Hauck es un sistema de retención infantil Isofix universal y debe fijarse con fijaciones Isofix.
- Este es un sistema de retención infantil tamaño «i-Size». Está homologado de acuerdo con el Reglamento ECE R129 para su uso en posiciones de vehículos compatibles con «i-Size», tal y como se indica en el manual de su vehículo. En caso de duda, póngase en contacto con el fabricante o distribuidor del sistema de retención infantil.
- Se trata de un sistema de retención ISOFIX para bebés en tamaño «i-Size» (tamaño infantil pequeño). Está homologado para una serie de modificaciones del Reglamento ECE R129, aunque no todos los fabricantes de vehículos proporcionan actualmente información sobre la compatibilidad con «i-size» en sus manuales.
- Este asiento y base también están aprobados para su uso en vehículos compatibles con ISOFIX. Consulte el sitio web del fabricante del vehículo o pregunte a su distribuidor.
- Se adapta a vehículos con posiciones homologadas de acuerdo con las especificaciones «i-Size» Isofix (para más detalles, véase el manual del vehículo), dependiendo de la categoría del sistema de retención infantil y de las fijaciones.

- Para utilizar el Select Kids de Hauck con soportes ISOFIX «i-Size» según ECE R129, su hijo debe cumplir los siguientes requisitos: En contra de la dirección de la marcha: altura corporal del niño 40-105 cm, Peso  $\leq 17$  kg; En dirección de marcha: altura corporal del niño 76-105 cm, peso  $\leq 17$  kg

## **CUIDADO Y MANTENIMIENTO**

- Por favor, mantenga todos los insertos fuera del alcance del niño después de retirarlos.
- Lave la funda del asiento y la tapicería interior con agua fría a 30°C. Las partes textiles no se deben planchar, blanquear ni limpiar en seco.
- No limpie el sistema de retención infantil ni la base con limpiadores sin diluir, gasolina u otros solventes orgánicos. Esto puede dañar el sistema de retención infantil.
- No escurra la funda del asiento y la tapicería interior para que se sequen. De lo contrario, pueden quedar arrugas en la funda del asiento y en la tapicería interior.
- Por favor, cuelgue la funda del asiento y la tapicería interior a la sombra para que se sequen.
- Retire el sistema de retención infantil y la base del asiento del vehículo cuando no esté en uso. Mantenga el sistema de retención infantil en un lugar fresco y seco fuera del alcance del niño.

## **P AVISO ECE R129**

- NENHUM sistema de retenção para crianças pode garantir uma proteção completa contra ferimentos em caso de acidente. No entanto, a utilização adequada deste sistema de retenção para crianças reduz o perigo de ferimentos graves ou mortais do seu filho.
- Para a utilização deste sistema de retenção Hauck com fixadores Isofix em conformidade com o Regulamento ECE R129, o seu filho terá de preencher as seguintes condições básicas: Contra o sentido de rodagem: altura da criança 40 – 105 cm; No sentido de rodagem: altura da criança 76 – 105 cm, idade mínima 15 meses
- NÃO transportar crianças com menos de 15 meses viradas para a frente. Sente o seu filho durante o máximo de tempo possível com as costas viradas para a estrada, uma vez que esta é a posição de assento mais segura.

- Assegure-se de que os cintos de retenção do seu filho **NÃO** estão torcidos; devem estar encostados o mais planamente possível.
- **NÃO** instale este sistema de retenção para crianças sem observar as instruções e as indicações de aviso neste guia; caso contrário o seu filho corre risco de ferimentos graves ou até mortais.
- **NÃO** proceda a modificações neste sistema de retenção para crianças; **NÃO** o use em combinação com peças de outros fabricantes.
- **NÃO** use este sistema de retenção para crianças se estiver danificado ou se faltarem peças.
- Ao usar este sistema de retenção para crianças, vista o seu filho com mais do que só fraldas; caso contrário o seu filho não pode ser apertado correta e seguramente com a precinta dos ombros e entre as coxas.
- **NÃO** vista o seu filho com roupa acolchoada grossa, uma vez que esta poderia impedir que ele esteja apertado correta e seguramente com a ajuda das precintas dos ombros e a precinta de entrepernas.
- Para o uso deste sistema de retenção para crianças é preciso usar corretamente o cinto; assegure-se de que o cinto da bacia não se encontra acima da bacia do seu filho.
- **NÃO** deixe este sistema de retenção para crianças sem fixação no seu veículo, uma vez que um sistema de retenção para crianças solto pode ser projetado e ferir passageiros no caso de curvas apertadas, travagens súbitas ou acidentes. Tire este sistema de retenção para crianças do assento do veículo se não for usado.
- **NUNCA** deixe o seu filho sem vigilância sentado neste sistema de retenção para crianças.
- **NUNCA** instale este sistema de retenção para crianças para uma utilização de costas viradas para a estrada **SOBRE UM** assento de veículo equipado **COM** um airbag frontal ativado.
- **NUNCA** use um sistema de retenção para crianças usado ou um sistema de retenção para crianças cujo uso passado não conheça; pode ter danos estruturais que possam colocar em perigo o seu filho.
- Não exponha este sistema de retenção para crianças a luz solar direta, uma vez que pode ficar demasiado quente para a pele do seu filho.
- **NÃO** use este sistema de retenção para crianças como cadeira normal, uma vez que tem tendência para tombar, o que pode provocar ferimentos da criança.
- **NÃO** use este sistema de retenção para crianças sem os elementos têxteis.



- Os elementos têxteis devem ser substituídos exclusivamente por elementos recomendados pelo fabricante, uma vez que são um componente integral da performance do sistema de retenção para crianças.
- NÃO adicione outros elementos a este sistema de retenção para crianças exceto os elementos têxteis recomendados.
- NÃO coloque objetos soltos na cadeira para crianças, uma vez que podem ser projetados e ferir passageiros no caso de curvas apertadas, travagens súbitas ou choques.
- Para evitar danificações, não coloque objetos sobre o sistema de retenção para crianças quando este estiver no porta-bagagens.
- Assegure-se de que o cinto e a fivela do sistema de retenção para crianças não estão entalados no assento do veículo ou na porta.
- NÃO use este sistema de retenção para crianças se este tiver estado envolvido num acidente. Substitua-o imediatamente, uma vez que o acidente pode ter provocado danos estruturais não visíveis.
- Tire este sistema de retenção para crianças do assento do veículo se não for usado.
- Para evitar riscos de asfixia, retire os sacos de plástico e os materiais de acondicionamento antes de usar o produto. Sacos de plástico e materiais de acondicionamento devem ser mantidos afastados de bebés e crianças.
- Dirija-se ao comerciante se tiver questões sobre conservação, reparação e peças de reposição.
- Não coloque objetos no pé de apoio à frente da base.
- Controle regularmente os fixadores Isofix quanto a sujidade e limpe-os se for necessário. A fiabilidade do sistema pode ser prejudicada com a penetração de sujidade, pó, restos de alimentos, etc.
- Uma instalação correta só está garantida com a utilização dos fixadores Isofix.
- A proteção contra ricochete na Select Base tem de ser usada.
- Não instale este sistema de retenção para crianças nas seguintes circunstâncias:
  1. Veículos com assentos virados para o lado ou para trás relativamente ao sentido de rodagem.
  2. Assentos de veículos que se movimentem durante a instalação.
- Num caso de emergência ou de acidente, é particularmente importante prestar imediatamente primeiros socorros ao seu filho e assegurar cuidados médicos.

## **INFORMAÇÃO SOBRE O PRODUTO**

- Em conformidade com o Regulamento ECE R129, a cadeira Select Kids com Select Base da Hauck é um sistema de retenção para crianças Universal Isofix e deve ser preso com fixadores Isofix.
- Este sistema é um sistema de retenção para crianças pequenas "i-Size". Conforme o Regulamento ECE R129, está homologado para a utilização em posições de veículos compatíveis com "i-Size", como está referido pelo fabricante de veículos no manual do seu veículo. Em caso de dúvida, por favor dirija-se ao fabricante ou ao comerciante do sistema de retenção para crianças.
- Este sistema é um sistema de retenção para crianças pequenas Isofix no "i-Size" (tamanho de criança pequena). Está homologado para séries de modificação do Regulamento ECE R129, embora atualmente ainda nem todos os fabricantes de veículos façam referência à compatibilidade com "i-Size" nos seus manuais.
- Esta cadeira e esta base também estão homologadas para o uso em veículos compatíveis com Isofix. Por favor observe o sítio web do fabricante do veículo ou consulte o seu comerciante.
- Adequado para veículos com posições homologadas segundo as especificações Isofix "i-Size" (veja detalhes no manual do veículo), conforme a categoria do sistema de retenção para crianças pequenas e do meio de fixação.
- Para a utilização do Select Kids da Hauck com fixadores Isofix "i-Size" em conformidade com o Regulamento ECE R129, o seu filho terá de preencher as seguintes condições básicas:  
Contra o sentido de rodagem: altura da criança 40-105 cm, peso  $\leq 17$  kg;  
no sentido de rodagem: altura da criança 76-105 cm, peso  $\leq 17$  kg

## **CONSERVAÇÃO E MANUTENÇÃO**

- Por favor guarde todas as peças de inserção fora do alcance das crianças depois de as remover da unidade.
- Por favor lave o revestimento do assento e a forra com água fria abaixo de 30° C. Não engome, branqueie nem deixe limpar a seco os elementos têxteis.

- Não limpe o sistema de retenção e a base para crianças com detergentes não diluídos, gasolina ou outros solventes orgânicos. Estes podem danificar o sistema de retenção para crianças.
- Não esprema o revestimento do assento e a forra para secar. Isso pode provocar vincos no revestimento do assento e na forra.
- Pendure o revestimento do assento e a forra à sombra para secar.
- Por favor retire o sistema de retenção e a base para crianças do assento do veículo se não forem usados. Guarde o sistema de retenção para crianças num sítio fresco e seco fora do alcance das crianças.

## **I** **AVVISO ECE R129**

- Prima di acquistare questo sistema di ritenuta per bambini assicurarsi che possa essere installato correttamente nel veicolo.
- NESSUN sistema di ritenuta per bambini è in grado di garantire una protezione completa da lesioni in caso d'incidenti. Tuttavia, l'uso corretto del sistema di ritenuta per bambini riduce il rischio di lesioni gravi o mortali per il bambino.
- Per utilizzare questo sistema di ritenuta per bambini di Hauck con agganci ISOFIX in conformità alla normativa ECE R129, il bambino deve soddisfare i seguenti requisiti.  
Senso contrario di marcia: Altezza del bambino 40 cm – 105 cm  
Senso di marcia: Altezza del bambino 76 cm – 105 cm, Età minima 15 mesi
- NON trasportare bambini di meno di 15 mesi nella direzione di marcia. Porre il bambino contro la direzione di marcia il più lungo possibile, in quanto questa posizione è la più sicura.
- Tutte le cinghie del sistema di ritenuta per bambini devono essere serrate e non attorcigliate.
- NON installare o utilizzare il sistema di ritenuta per bambini senza osservare le istruzioni del presente manuale. Si potrebbero causare lesioni o decesso.
- NON apportare modifiche a questo sistema di ritenuta per bambini e non utilizzare componenti di altri produttori.
- NON utilizzare questo sistema di ritenuta per bambini se presenta danni o parti mancanti.

- NON vestire il bambino con solamente pannolini ma indumenti propri durante l'utilizzo di questo sistema di ritenuta; altrimenti quanto si potrebbe impedire al bambino di essere correttamente e saldamente allacciato con le cinture per le spalle e la cintura spartigambe.
- NON vestire il bambino con indumenti troppo imbottiti, in quanto si potrebbe impedire al bambino di essere correttamente e saldamente allacciato con le cinture per le spalle e la cintura spartigambe.
- Dopo aver messo il bambino nel sistema di ritenuta, utilizzare correttamente la cintura e assicurarsi che la cinghia addominale sia indossata in basso in modo da sostenere il bacino.
- NON lasciare questo sistema di ritenuta per bambini o altri elementi non allacciati all'interno del veicolo in quanto possono essere sbalzati, con conseguenti lesioni per i passeggeri in una curva brusca, un arresto improvviso o un urto.
- NON lasciare mai il bambino incustodito con questo sistema di ritenuta per bambini.
- MAI posizionare il sistema di ritenuta per bambini rivolto in senso contrario di marcia sul sedile anteriore se sono presenti airbag attivi. Potrebbero verificarsi lesioni gravi o decesso. Per ulteriori informazioni, fare riferimento al manuale del veicolo.
- NON utilizzare un sistema di ritenuta per bambini di seconda mano o del quale non si conoscono i precedenti perché potrebbe avere danni strutturali che mettono in pericolo la sicurezza del bambino.
- Tenere il sistema di ritenuta per bambini lontano dalla luce del sole per evitare di causare ustioni alla pelle del bambino.
- NON utilizzare questo sistema di ritenuta come sedia regolare, in quanto potrebbe ribaltarsi e quindi causare lesioni al bambino.
- NON usare questo sistema di ritenuta per bambini senza il rivestimento imbottito.
- Il rivestimento imbottito deve essere sostituito solo con altri consigliati dal produttore, in quanto costituisce parte integrante del sistema di ritenuta per bambini.
- NON utilizzare cuscini interni diversi da quelli consigliati per questo sistema di ritenuta per bambini.
- NON posizionare niente sul sistema di ritenuta per bambini quando si

trova nel portabagagli per evitare possibili danni.

- Assicurarsi che il sistema di ritenuta per bambini sia installato in modo tale che nessuna parte interferisca con i sedili mobili o con il funzionamento degli sportelli del veicolo.
- NON continuare a utilizzare questo sistema di ritenuta per bambini dopo alcun incidente, anche di piccola entità. Sostituirlo immediatamente in quanto potrebbe aver subito danni strutturali invisibili a seguito dell'incidente.
- Rimuovere il sistema di ritenuta per bambini e la base dal sedile del veicolo se non vengono usati.
- Per evitare il rischio di soffocamento rimuovere il sacco di plastica e i materiali d'imballo prima di utilizzare questo prodotto. Sacco di plastica e materiali d'imballo devono essere tenuti fuori portata da bebè e bambini.
- Rivolgersi al rivenditore per problemi relativi a manutenzione, riparazione e sostituzione dei pezzi.
- NON collocare oggetti sulla superficie della base.
- Controllare frequentemente la presenza di sporcizia negli agganci ISOFIX e pulirli se necessario. L'affidabilità può essere influenzata dalla penetrazione di sporco, polvere, particelle di cibo, ecc.
- Una corretta installazione è consentita solo con agganci ISOFIX.
- La protezione contro il rimbalzo dell>Select Base deve essere utilizzata.
- Non installare il sistema di ritenuta per bambini in caso delle seguenti condizioni: 1. Veicoli con sedute rivolte in direzione di marcia e da una parte o rivolte verso l'indietro. 2. Sedute di veicoli che si muovono durante l'installazione.
- In caso di emergenza o incidenti, è estremamente importante portare il bambino al pronto soccorso per cure mediche immediate.

### **INFORMAZIONI SUL PRODOTTO**

- In conformità alla normativa ECE R129, il seggiolino Select Kids insieme all>Select Base è un sistema di ritenuta universale ISOFIX che deve essere montato con attacchi ISOFIX.
- È un sistema di ritenuta per bambini "i-Size". È omologato alla normativa ECE R129, per l'uso in posizioni dei sedili dei veicoli "compatibili i-Size", come indicato dal produttore nel manuale dell'utente del veicolo.

In caso di dubbi, consultare il produttore o il rivenditore del sistema di ritenuta per bambini.

- È un sistema di ritenuta per bambini i-Size ISOFIX. È omologato alla serie di emendamenti ECE R129, in quanto non tutti i manuali del produttore del veicolo includono la compatibilità i-Size.
- Questo seggiolino e la base sono omologati per l'uso in veicoli compatibili ISOFIX. Fare riferimento al sito del produttore del veicolo o consultare il rivenditore.
- Possono essere montati su veicoli con posizioni omologate come posizioni ISOFIX i-Size (come specificato nel manuale del veicolo), a seconda della categoria del sistema di ritenuta per bambini e del dispositivo.
- Per utilizzare l>Select Kids di Hauck con agganci ISOFIX i-Size in conformità alla normativa ECE R129, il bambino deve soddisfare i seguenti requisiti.

Senso contrario di marcia: Altezza del bambino 40 cm-105 cm, Peso del bambino  $\leq 17$  kg;

Senso di marcia: Altezza del bambino 76 cm – 105 cm, Peso del bambino  $\leq 17$  kg

## **CURA E MANUTENZIONE**

- Dopo aver rimosso gli inserti, conservarli tutti lontano dalla portata dei bambini.
- Lavare la fodera e l'imbottitura interna con acqua fredda sotto i 30°C. Non stirare il rivestimento imbottito. Non candeggiare e non lavare a secco il rivestimento imbottito.
- Non usare detergenti non diluiti, benzina o altri solventi organici per lavare il sistema di ritenuta per bambini o la base. Potrebbero danneggiare il sistema di ritenuta per bambini.
- Non attorcigliare la fodera e l'imbottitura interna per asciugare. Si potrebbero lasciare grinzose sulla fodera e l'imbottitura interna.
- Appendere la fodera e l'imbottitura all'ombra per asciugare.
- Rimuovere il sistema di ritenuta per bambini e la base dal sedile del veicolo se non vengono usati. Sistemare il sistema di ritenuta per bambini in un luogo fresco, asciutto e a cui il bambino non possa accedere.

## **DK ADVARSEL ECE R129**

- INGEN autostole kan garantere en komplet beskyttelse mod skader i tilfælde af en ulykke. Derimod mindsker korrekt anvendelse af denne autostol faren for, at dit barn udsættes for alvorlige eller dødelige kvæstelser.
- For at anvende denne Hauck-autostol med Isofix-beslag i henhold til bestemmelse ECE R129 skal dit barn opfylde følgende krav:  
Bagudvendt: Barnets kropshøjde 40 – 105 cm;  
Fremadvendt: Barnets kropshøjde 76 – 105 cm, minimumsalder 15 måneder
- Børn under 15 måneder må IKKE transporteres fremadvendt. Lad dit barn sidde bagudvendt så længe som muligt, da dette er den sikreste sædeplacering.
- Vær opmærksom på, at dit barns sele IKKE er snoet, den skal ligge så fladt som muligt.
- Monter eller anvend IKKE denne autostol uden at følge anvisninger og advarsler i denne vejledning, ellers er der risiko for alvorlige eller livsfarlige kvæstelser for dit barn.
- Foretag INGEN ændringer på denne autostol, og anvend den IKKE sammen med dele fra andre producenter.
- Anvend IKKE denne autostol, hvis den er beskadiget eller mangler dele.
- Giv dit barn mere end en ble på ved brug af denne autostol, ellers kan dit barn ikke spændes korrekt og pålideligt fast med skulderremmen og mellem lårene.
- Giv IKKE dit barn kraftigt foret tøj på, da det kan forhindre, at barnet bliver spændt korrekt og sikkert fast ved hjælp af skulderremmene og skridtremmen mellem benene.
- Ved brug af denne autostol skal selen anvendes rigtigt. Kontroller, at hofteselen ikke sidder over dit barns hofter.
- Lad IKKE denne autostol stå i bilen uden at være fastspændt, da en løs autostol kan kastes rundt ved skarpe sving, pludselig opbremsning eller ulykker og dermed kan medføre skader på personer i bilen. Fjern autostolen fra bilsædet, når den ikke er i brug.
- Lad ALDRIG dit barn sidde i denne autostol uden opsyn.
- Monter ALDRIG denne autostol bagudvendt på et bilsæde med aktiv frontairbag.

- Anvend ALDRIG en brugt autostol eller en autostol, hvis fortid du ikke kender til, da den muligvis kan have strukturelle skader, som kan være til fare for dit barn.
- Placer ikke denne autostol i direkte sollys, ellers kan den bliver for varm for dit barns hud.
- Anvend IKKE denne autostol som almindelig stol, da den har tendens til at vælte, hvilket kan medføre skader på barnet.
- Anvend IKKE denne autostol uden polstring og betræk.
- Tekstildelene bør udelukkende udskiftes med dele anbefalet af producenten, da de er en integreret del af autostolens funktion.
- Anvend IKKE andet end de anbefalede tekstildele i denne autostol.
- Læg INGEN løse dele i autostolen, da de kan blive kastet rundt ved skarpe sving, pludselig opbremsning eller ulykker og dermed kan medføre skader på personer i bilen.
- For at undgå skader bør autostolen placeres i bagagerummet, når den ikke er i brug.
- Vær opmærksom på, at autostolens seler og spænder ikke kommer i klemme i bilsædet eller døren.
- Denne autostol må IKKE længere anvendes, efter den har været involveret i en ulykke. Udskift den med det samme, da den kan have usynlige strukturelle skader på grund af ulykken.
- Fjern autostolen fra bilsædet, når det ikke er i brug.
- For at undgå kvælningsfare skal du fjerne plasticpose og emballagematerialer, før du anvender dette produkt. Plasticpose og emballagematerialer skal opbevares utilgængeligt for børn.
- Kontakt forhandleren, hvis du har spørgsmål om pleje, reparation og reservedele.
- Placer ingen genstande omkring støttebenet foran soklen.
- Undersøg regelmæssigt Isofix-beslagene for snavs, og rengør dem ved behov. Snavs, støv og madrester kan gå ud over systemets pålidelighed.
- Korrekt montering kan kun garanteres ved brug af Isofix-beslagene.
- Tilbageslagsbeskyttelsen på Select-soklen skal anvendes.
- Monter ikke denne autostol under følgende omstændigheder:
  1. Køretøjer med sæder placeret sidelæns eller bagud i forhold til køreretningen.
  2. Bilsæder der bevæger sig under monteringen.



- I en nødsituation eller en ulykke er det særlig vigtigt, at dit barn omgående modtager førstehjælp og bliver tilset af en læge.

## **PRODUKTINFORMATION**

- I henhold til bestemmelse ECE R129 er Select Kids-sæde med Select-sokkel fra Hauck en universal-isofix-autostol og bør fastgøres med Isofix-beslag.
- Dette er en "i-Size"-autostol. Den er godkendt i henhold til ECE-bestemmelse R129 til brug i "i-Size"-kompatible placeringer i bilen, der er anført af køretøjsfabrikanten i instruktionsbogen til din bil. Hvis du er i tvivl, kan du kontakte producenten eller forhandleren af autostolen.
- Dette er en Isofix-babyautostol i "i-Size" (babystørrelse). Den er godkendt til ændringsserier i bestemmelse ECE R129, som ikke alle bilfabrikanter i øjeblikket angiver "i-Size"-kompatibilitet for i deres instruktionsbøger.
- Dette sæde og denne sokkel er også godkendt til anvendelse i Isofix-kompatible biler. Se bilfabrikantens websted, eller spørg forhandleren.
- Den passer i biler med godkendte stillinger i henhold til "i-Size"-isofix-standarder (se detaljer i bilens instruktionsbog), alt efter babyautostolens kategori og fastgøringsmidler.
- For at anvende Select Kids fra Hauck med "i-Size"-isofix-beslag i henhold til bestemmelse ECE R129 skal dit barn opfylde følgende krav:  
Bagudvendt: Barnets kropslængde 40-105 cm, vægt  $\leq 17$  kg;  
fremadvendt: Barnets kropslængde 76-105 cm, vægt  $\leq 17$  kg

## **PLEJE OG VEDLIGEHOLDELSE**

- Opbevar alle indlæg utilgængeligt for børn, når de er taget ud.
- Vask sædebetrækket og den indvendige polstring med koldt vand under 30 °C. Tekstildelene må ikke stryges, bleges eller renses kemisk.
- Autostolen og soklen må ikke rengøres med uforyndede rengøringsmidler, benzin eller andre organiske opløsningsmidler. De kan beskadige autostolen.
- Sædebetræk og indvendig polstring må ikke tørres ved at vride dem. Ellers kan der komme folder i sædebetræk og indvendig polstring.
- Hæng sædebetræk og indvendig polstring til tørre i skygge.
- Fjern autostol og sokkel fra bilsædet, når den ikke er i brug. Opbevar autostolen på et tørt, køligt sted utilgængeligt for børn.

## FIN **VAROITUS ECE R129**

- Mikään turvaistuinjärjestelmä EI voi suojata kokonaan loukkaantumiselta onnettomuudessa. Tämän turvaistuinjärjestelmän asianmukainen käyttö pienentää kuitenkin lapsen vakavan tai hengenvaarallisen loukkaantumisen vaaraa.
- Hauck-turvaistuimen käyttö ECE R129-säädöksen mukaisilla Isofix-kiinnikkeillä vaatii lapsen suhteen seuraavien edellytysten täyttymistä:  
Selkä menosuuntaan: lapsen pituus 40–105 cm;  
Kasvot menosuuntaan: lapsen pituus 76–105 cm, ikä vähintään 15 kuukautta
- Alle 15 kuukauden ikäisiä lapsia EI saa kuljettaa kasvot menosuuntaan. Kuljeta lasta selkä menosuuntaan niin kauan kuin mahdollista, koska se on turvallisin asento.
- Huolehdi siitä, että lapsen turvahihnat EIVÄT kierry; niitten on oltava mahdollisimman suorassa.
- ÄLÄ asenna tai käytä tätä turvaistuinta tässä ohjeessa mainittuja ohjeita ja varoituksia huomioimatta; lapsesi voi muuten altistua vakavalle loukkaantumis- tai hengenvaaralle.
- ÄLÄ tee tähän turvaistuimeen muutoksia; ÄLÄ käytä sitä yhdessä muiden valmistajien osien kanssa.
- ÄLÄ käytä tätä turvaistuinta, jos se on vioittunut tai siitä puuttuu osia.
- Pue lapsesi päälle turvaistuinta käytettäessä muutakin kuin vaippa; lasta ei muuten voi kiinnittää asianmukaisesti ja luotettavasti olkahihnoilla ja reisien välistä.
- ÄLÄ pue lasta paksuihin toppavaatteisiin, koska ne voivat estää lapsen oikean ja turvallisen kiinnittämisen olkahihnoilla ja haarahihnalla.
- Turvaistuinta käytettäessä turvavyöt on asetettava oikein; varmista, että lantiohihna ei ole lapsen lantion yläpuolella.
- ÄLÄ jätä turvaistuinta autoon kiinnittämättä, koska kiinnittämätön turvaistuin voi sinkoutua paikaltaan ja johtaa matkustajien loukkaantumiseen jyrkissä mutkissa, äkillisesti jarrutettaessa tai onnettomuuksissa. Ota turvaistuin pois autosta, kun sitä ei käytetä.
- ÄLÄ koskaan anna lapsesi istua turvaistuimessa ilman valvontaa.
- ÄLÄ KOSKAAN asenna tätä turvaistuinta aktiivisella turvatyynyllä varustettuun istuimeen selkä menosuuntaan.

- ÄLÄ koskaan käytä käytettyä turvaistuinta tai turvaistuinta, jonka aiemmasta käytöstä sinulla ei ole tietoa; niissä voi olla lapsesi turvallisuuden vaarantavia rakenteellisia vaurioita.
- Älä aseta tätä turvaistuinta suoraan auringonvaloon; sen pinta voi kuumentua liian kuumaksi.
- ÄLÄ käytä tätä turvaistuinta tavallisena istuimena, sillä se kaatuu helposti ja voi johtaa lapsen loukkaantumiseen.
- ÄLÄ käytä tätä turvaistuinta ilman tekstiiliosia.
- Tekstiiliosat tulee vaihtaa vain valmistajan suosittelemiin osiin, koska ne vaikuttavat oleellisesti turvaistuimen tehokkuuteen.
- ÄLÄ laita turvaistuimeen mitään muita kuin suositeltuja tekstiiliosia.
- ÄLÄ laita turvaistuimeen irrallisia esineitä, koska ne voivat sinkoutua jyrkissä mutkissa tai yhteentörmäyksissä ja vahingoittaa autossa olevia ihmisiä.
- Kun turvaistuin on tavaratilassa, älä laita siihen mitään esineitä, jotta vältät vahingot.
- Huolehdi siitä, että turvaistuimen hihnoja ja solkia ei jätetä autonistuimen tai oven väliin.
- ÄLÄ jatka tämän turvaistuimen käyttöä, jos se oli mukana liikenneonnettomuudessa. Vaihda se välittömästi, koska siinä voi olla onnettomuudesta johtuvia näkymättömiä vaurioita.
- Ota turvaistuin pois autosta, kun sitä ei käytetä.
- Poista ennen tämän tuotteen käyttöä muovipussit ja pakkausmateriaalit, koska ne voivat aiheuttaa tukehtumisen vaaran. Muovipussit ja pakkausmateriaalit tulee pitää poissa vauvojen ja lasten ulottuvilta.
- Käänny hoitoa, korjausta ja varaosia koskevista kysymyksistä kauppiaan puoleen.
- Älä aseta turvaistuimen jalustan eteen tavaroita.
- Tarkista Isofix-kiinnikkeiden puhtaus säännöllisesti ja puhdista kiinnikkeet tarvittaessa. Lika, pöly, ruokajäämät jne. voivat heikentää turvaistuimen toimintavarmuutta.
- Asianmukainen asennus on mahdollista vain, kun käytetään Isofix-kiinnikkeitä.
- Select Base -jalustan anti-rebound-suojusta on käytettävä.
- Älä asenna tätä turvaistuinta seuraavissa tapauksissa: 1. Istuimet, jotka ovat sivuttain ajosuuntaan nähden tai jotka on asennettu selkä menosuuntaan päin. 2. Istuimet, jotka liikkuvat asennuksen aikana.

- Hätätilanteessa tai onnettomuudessa on erityisen tärkeää, että lapsesi saa välittömästi ensiapua ja sairaanhoitoa.

## **TUOTETIETOJA**

- Select Base -jalustalla varustettu Hauckin Select Kids on ECE R129-säädöksen mukaisesti yleiskäyttöinen mukainen Isofix-turvaistuin, ja se tulisi kiinnittää Isofix-kiinnikkeillä.
- Tämä on "i-Size"-turvaistuin. Se on ECE-säädöksen R129 mukaisesti sallittu käytettäväksi "i-Size"-yhteensopivissa autonistuimissa, jotka on ilmoitettu auton valmistajan toimittamassa auton käsikirjassa. Käänny epäselvissä tapauksissa turvaistuimen valmistajan tai myyjän puoleen.
- Tämä on Isofix-turvakaukalo, "i-Size" (pikkulasten koko). Se on sallittu ECE R129 -säädöksen muutossarjoille. Kaikki autonvalmistajat eivät kuitenkaan ilmoita käsikirjoissaan tietoja "i-Size"-yhteensopivuudesta.
- Tämä istuin ja jalusta on sallittu käytettäväksi myös Isofix-yhteensopivissa autoissa. Huomioi autonvalmistajan verkkosivut tai kysy tietoja myyjältä.
- Istuin sopii autoihin, jossa on "i-Size"-Isofix-määräysten mukaisesti hyväksytyt paikat (katso lisätietoja auton käsikirjasta) turvakaukalon ja kiinnitysvälineiden luokasta riippuen.
- Hauckin Select Kids -turvakaukalon käyttö ECE R129 -säädöksen mukaisilla "i-Size"-Isofix-kiinnikkeillä vaatii lapsen suhteen seuraavien edellytysten täyttymistä: Selkä menosuuntaan: lapsen pituus 40–105 cm, paino  $\leq 17$  kg; kasvot menosuuntaan: lapsen pituus 76–105 cm, paino  $\leq 17$  kg

## **HOITO JA HUOLTO**

- Säilytä kaikkia irrotettuja osia lasten ulottumattomissa.
- Pese istuimen päällyskangas ja pehmuste kylmällä vedellä, jonka lämpötila on alle 30 °C. Tekstiiliosia ei saa silitellä, valkaista eikä toimittaa kemialliseen pesuun.
- Älä puhdista turvaistuinta ja jalustaa ohentamattomilla puhdistusaineilla, bensiinillä tai muilla orgaanisilla liuottimilla. Ne voivat vioittaa turvaistuinta.
- Älä väännä istuimen päällyskangasta ja pehmustetta pesun jälkeen. Istuimen päällyskankaaseen ja pehmusteeseen voi jäädä rypyjä.
- Ripusta istuimen päällyskangas ja pehmuste kuivumaan varjoisaan paikkaan.

- Poista turvaistuin ja jalusta autonistuimelta, kun niitä ei käytetä. Säilytä turvaistuinta viileässä, kuivassa paikassa lasten ulottumattomissa.

## **S VARNING ENLIGT ECE R129**

- Det finns INGA fasthållningsanordningar för barn som ger fullständigt skydd mot skador i händelse av olycka. Dock är en fasthållningsanordning för barn utformad för att minska risken för allvarliga eller dödliga skador på barnet.
- För användning av denna fasthållningsanordning från Hauck med Isofix-fästen i enlighet med EU-reglementet ECE R129 måste ditt barn uppfylla följande förutsättningar: Mot färdriktning: Barnets längd 40 – 105 cm; I färdriktning: Barnets längd 76 – 105 cm, minimiålder 15 månader
- Barn under 15 månader får EJ färdas i färdriktning. Låt ditt barn åka bakåtvänd med ryggen mot färdriktningen så länge som möjligt, eftersom detta är för barnet den säkraste sittpositionen.
- Se till att bälteselarna INTE kan vrida sig och att de ligger så nära barnets kropp som möjligt.
- Denna bas får EJ monteras eller användas utan att efterfölja alla instruktioner och varningstexter i denna bruksanvisning. Annars finns risk för allvarliga eller dödliga skador på barnet.
- Basen får INTE modifieras på något sätt och INTE användas tillsammans med delar från andra tillverkare.
- Använd denna bas INTE i fall den är trasig eller delar saknas.
- Vid användning av fasthållningsanordningen skall barnet ha på sig mer än bara blöja, då annars en korrekt och säker fastspänning av barnet med axel- och grenband inte kan säkerställas.
- Barnet skall heller INTE ha på sig tjockfodrade kläder eftersom dessa kan förhindra en korrekt och säker fastspänning av barnet med axel- och grenband.
- Vid användning av denna fasthållningsanordning för barn skall bältet spännas på rätt sätt. Säkerställ att höftbältet inte sitter ovanför barnets höfter.
- Lämna denna fasthållningsanordning för barn INTE osäkrad i fordonet eftersom en fasthållningsanordning som inte är fastspänd kan flyga runt inne i bilen och skada passagerarna i händelse av snäva kurvor, plötsliga inbromsningar eller olyckor. Ta bort fasthållningsanordningen för barn från bilsätet om den inte används.

- Lämna ditt barn ALDRIG i fasthållningsanordningen utan tillsyn.
- Denna fasthållningsanordning för barn får vid bakåtvänd användning ALDRIG monteras i FRAMSÄTET DÄR krockkudden är aktiv.
- Använd ALDRIG en begagnad fasthållningsanordning för barn eller en fasthållningsanordning för barn vars härkomst du inte känner till. Möjligtvis har den strukturella fel som kan innebära skaderisk för ditt barn.
- Vänligen exponera denna fasthållningsanordning för barn inte för direkt solljus då den annars kan bränna barnets hud.
- Använd denna fasthållningsanordning för barn INTE som vanlig stol då den lätt kan välta och orsaka skador på barnet.
- Använd denna fasthållningsanordning för barn INTE utan de textila delarna.
- De textila delarna bör endast ersättas av delar som rekommenderas av tillverkaren eftersom dessa ingår som fast beståndsdel i fasthållningsanordningen och ger denna dess skyddseffekt.
- Denna fasthållningsanordning för barn får INTE kompletteras med andra textila delar än de som rekommenderas.
- Lägg INGA lösa föremål i bilbarnstolen då de kan flyga runt inne i bilen och skada passagerarna i händelse av snäva kurvor, plötsliga inbromsningar eller krock.
- Om fasthållningsanordningen för barn förvaras i bilens bagageutrymme får ingenting placeras uppe på den för att undvika skador.
- Se till att fasthållningsanordningens bältessemlar och spännen inte kläms fast i bilsätet eller dörren.
- Använd fasthållningsanordningen för barn INTE längre om den har varit inblandad i en trafikolycka. Byt ut den omgående eftersom den kan ha osynliga strukturella fel på grund av olyckan.
- Ta bort fasthållningsanordningen för barn från bilsätet om den inte används.
- För att undvika kvävningrisk skall samtliga plastpåsar och förpackningsmaterial avlägsnas innan denna produkt kommer till användning. Plastpåsar och förpackningsmaterial bör hållas utom räckhåll för spädbarn och barn.
- Kontakta återförsäljaren vid frågor om skötsel, reparation och reservdelar.
- Placera inga föremål framför basens stödben.

- Kontrollera Isofix-fästen regelbundet med avseende på smuts och rengör vid behov. Fasthållningsanordningens säkerhet kan påverkas av smuts, damm, matrester osv.
- För en korrekt montering skall endast Isofix-fästen användas.
- Använd alltid krockskyddet på Select basen.
- Denna fasthållningsanordning för barn får inte installeras under följande förutsättningar: 1. Fordon med säten som är vända åt sidan eller bakåtvända i förhållande till färdriktningen. 2. Bilsäten som rör sig under montering.
- I nödfall eller vid olycka är det särskilt viktigt att ditt barn omedelbart får första hjälpen och medicinsk behandling.

## **PRODUKTINFORMATION**

- I enlighet med reglementet ECE R129 är Select Kids bilbarnstol med Select bas från Hauck en universal Isofix-fasthållningsanordning för barn och bör fästas med hjälp av Isofix-fästen.
- Detta är ett „i-Size“-fasthållningssystem för barn. Det är godkänt i enlighet med ECE-reglementet R129 för användning med „i-Size“-kompatibla sittplatser i ett fordon, vilket anges av fordonstillverkaren i respektive handbok. I tveksamma fall vänligen kontakta tillverkaren eller återförsäljaren av fasthållningssystemet för barn.
- Detta är ett Isofix-fästsystem för småbarn i „i-Size“ (småbarnsstorlek). Det har godkänts för ändringsserierna i reglementet ECE R129, dock lämnar inte alla fordonstillverkare uppgifter om „i-Size“-kompatibiliteten i sina handböcker.
- Denna bilbarnstol samt bas har även godkänts för användning i Isofix-kompatibla fordon. Vänligen beakta fordonstillverkarens hemsida eller fråga din återförsäljare.
- Den passar i fordon med godkända sittplatser enligt „i-Size“ Isofix-riktlinjen (för detaljer se fordonshandboken) allt efter kategorin för fasthållningsanordning och fästdon.
- För användning av bilbarnstolen Select Kids från Hauck med „i-Size“ Isofix-fästen i enlighet med reglementet ECE R129 måste ditt barn uppfylla följande förutsättningar:  
 Mot färdriktning: Barnets längd 40-105 cm, vikt ≤17 kg  
 I färdriktning: Barnets längd 76-105 cm, vikt ≤17 kg

## **SKÖTSEL OCH UNDERHÅLL**

- Vänligen förvara alla sittinlägg utom räckhåll för barn efter att de har tagits bort från bilstolen.
- Vänligen tvätta klädseln och sittinlägget med kallt vatten under 30° C. De textila delarna får ej strykas, blekas eller kemtvättas.
- Rengör fasthållningsanordningen för barn samt basen aldrig med förtunnat rengöringsmedel, bensin eller andra organiska lösningsmedel. Dessa kan skada fasthållningsanordningen för barn.
- Klädseln och sittinlägget får ej vridas ur för torkning. Annars finns risk för veckbildning i både klädsel och sittinlägg.
- Häng klädsel och sittinlägg på tork i skuggan.
- Vänligen ta bort fasthållningsanordningen samt basen från bilsätet om de inte används. Förvara fasthållningsanordningen för barn på sval och torr plats samt utom räckhåll för barn.

## **N ADVARSEL ECE R129**

- INGEN beltesystemer kan garantere en komplett beskyttelse mot skader ved ulykker. Men riktig bruk at dette beltesystemet reduserer faren for alvorlige eller dødelige skader for barnet ditt.
- For å bruke dette Hauck-beltesystemet for barn med Isofix-fester tilsvarende regulering ECE R129 må barnet ditt oppfylle følgende forutsetninger:  
Mot kjøreretning: Barnets høyde 40 – 105 cm;  
I kjøreretning: Barnets høyde 76 – 105 cm , min. alder 15 måneder
- Barn under 15 måneder må IKKE transporteres i kjøreretning. Sett barnet ditt så lenge som mulig med ryggen mot kjøreretningen, for dette er den sikreste posisjonen.
- Se til at beltene til barnet ditt IKKE dreies; de må ligge på så flatt som mulig.
- IKKE installer eller bruk dette beltesystemet for barn uten å følge henvisningene og advarslene i denne veiledningen; hvis ikke er det fare for at barnet ditt får alvorlige eller til og med dødelige skader.
- IKKE utfør endringer på dette beltesystemet for barn; bruk det IKKE i forbindelse med deler fra andre produsenter.
- IKKE bruk beltesystemet for små barn dersom det er skadet eller deler mangler.



- Barnet ditt må ha på seg mer enn kun bleier når dette beltesystemet for barn brukes; hvis ikke kan ikke barnet sikres riktig og pålitelig over skulderbeltet og mellom lårene.
- IKKE kle på barnet ditt tykke, polstrede plagg, for dette kan forhindre at barnet ditt sitter riktig og er riktig festet med hjelp av skulderbeltene og beltet i skrittet mellom beina.
- Ved bruk av dette beltesystemet for barn må beltet brukes riktig; se til at bekkenbeltet ikke ligger ovenfor bekkenet til barnet ditt.
- IKKE la dette beltesystemet for barn ligge usikret i bilen din, for et usikret beltesystem for barn kan slynges rundt og skade passasjerer i skarpe svinger, ved plutselig bremsing eller ulykker. Beltesystemet for barn må fjernes fra setet når det ikke brukes.
- La barnet ditt ALDRI sitte uten tilsyn i et beltesystem.
- Dette beltesystemet for barn må ALDRI SETTES PÅ ET bilsete med en aktiv airbag når det brukes i retning bakover.
- Du må ALDRI bruke et brukt beltesystem for barn eller et beltesystemet for barn, hvor du ikke kjenner til historien; muligens har det strukturelle skader som kan utgjøre en fare for barnet ditt.
- Dette beltesystemet for barn må ikke utsettes for direkte sollys; hvis ikke kan det bli for varmt for huden til barnet ditt.
- IKKE bruk dette beltesystemet for barn som vanlig stol, for det velter lett, noe som kan skade barnet ditt.
- IKKE bruk beltesystemet for små barn uten stoffdelene.
- Stoffdelene må kun erstattes med deler som er anbefalte av produsenten, for de er en integrert del av ytelsen til beltesystemet for barn.
- IKKE bruk andre deler enn de anbefalte stoffdelene til dette beltesystemet for barn.
- IKKE legg usikrede gjenstander i barnesetet, for de kan slynges ut i skarpe svinger, ved plutselig bremsing eller ved sammenstøt.
- Ikke sett noe oppå beltesystemet for barn når det er i bagasjerommet, slik at du unngår skader.
- Se til at beltebånd og klemmer til beltesystemet for barn ikke klemmes fast i bilsetet eller døren.
- IKKE bruk dette beltesystemet for barn videre etter at det var involvert i en ulykke.

Det må erstattes øyeblikkelig, for det har muligens usynlige, strukturelle skader etter ulykken.

- Beltesystemet for barn må fjernes fra setet når det ikke brukes.
- For å unngå farer for kvelning må du fjerne plastposer og emballasje, før du bruker dette produktet. Plastposer og emballasjer må holdes borte fra babyer og barn.
- Ved spørsmål angående pleie, reparasjon og reservedeler må du kontakte forhandler.
- Ikke sett noen gjenstander i stativområdet til din basis.
- Isofix-festene må undersøkes regelmessig for smuss og rengjøres ved behov. Systemets pålitelighet kan påvirkes gjennom inntrengning av smuss, støv matrester osv.
- En riktig installasjon er kun garantert gjennom bruk av Isofix-festene.
- Bak-beskyttelsen på Select Base må brukes.
- Ikke installer beltesystemet for barn under følgende omstendigheter:
  1. Biler med seter mot sidene eller utrettet bakover i kjøretretning.
  2. Bilseter som beveger seg under installasjon.
- Ved nødtilfeller eller ulykker er det viktig at barnet ditt får førstehjelp og medisinsk hjelp.

## **PRODUKTINFORMASJON**

- Tilsvarende regulering ECE R129 er Select Kids setet med Select Base fra Hauck et universalt-Isofix-beltesystemet for barn og skal festes med Isofix-fester.
- Dette er et "i-Size"-beltesystem for barn. Iht. ECE-regulering R129 er det godkjent for bruk i "i-Size"-kompatible posisjoner i bilen, som er oppførte i produsenthåndboken til bilen din.  
Ved tvil ber vi deg om å henvende deg til produsenten eller forhandleren av beltesystemet for barn.
- Dette er et Isofix-beltesystem for små barn i "i-Size" (størrelse for små barn). Det er godkjent for endringserier iht. regulering ECE R129, men for øyeblikket har ikke alle bilprodusenter opplysninger om "i-Size"-kompatibilitet i håndbøkene sine.
- Dette setet og denne basis er også godkjent for bruk i Isofix-kompatible kjøretøy. Vær obs på bilprodusentens nettsted eller spør din forhandler.

- Det passer i biler med godkjente posisjoner iht. "i-Size"-Isofix-standarder (se bilens håndbok for detaljer), alt etter kategori til beltesystemet for små barn og festeanordningene.
- For å bruke dette Select Kids fra Hauck med "i-Size"-Isofix-fester tilsvarende regulering ECE R129 må barnet ditt oppfylle følgende forutsetninger: Mot kjøreretning: Barnets høyde 40-105 cm, vekt  $\leq 17$  kg; i kjøreretning: Barnets høyde 76-105 cm, vekt  $\leq 17$  kg

## **PLEIE OG VEDLIKEHOLD**

- Alle innlegg må oppbevares utilgjengelig for barn etter at innsetningene fjernes.
- Vask setetrekket og innvendig polster med kaldt vann under 30 °C. Stoffdelene må ikke strykes, blekes eller leveres til kjemisk rensing.
- Beltesystemet for barn og basisen må ikke rengjøres med ufortynnede rengjøringsmidler, bensin eller andre organiske løsningsmidler. Dette kan skade beltesystemet for barn.
- Setetrekket og innvendig polster må ikke vrenses ut for tørking. Det kan oppstå folder i setetrekket og på innvendig polster.
- Heng opp setetrekket og innvendig polster opp i skyggen for tørking.
- Beltesystemet for barn og basisen må fjernes fra bilsetet når de ikke brukes. Oppbevar beltesystemet for barn på et kjølig, tørt sted, utilgjengelig for barn.

## **GR ΠΡΟΕΙΔΟΠΟΙΗΣΗ ECE R129**

- ΚΑΝΕΝΑ σύστημα συγκράτησης παιδιών δεν μπορεί να εξασφαλίζει την απόλυτη προστασία από τραυματισμούς σε περίπτωση ατυχήματος. Παρ' όλα αυτά η κανονική χρήση του συστήματος συγκράτησης παιδιών μειώνει τον κίνδυνο σοβαρών ή θανατηφόρων τραυματισμών του παιδιού σας.
- Για τη χρήση αυτού του συστήματος συγκράτησης της εταιρίας Hauck με στοιχεία στερέωσης Isofix σύμφωνα με τον κανόνα ECE R129, το παιδί σας πρέπει να πληροί τις ακόλουθες προϋποθέσεις:  
Με μέτωπο προς τα πίσω: ύψος σώματος του παιδιού 40 – 105 cm  
Με μέτωπο προς τα μπρος: ύψος σώματος του παιδιού 76 – 105 cm ,  
ελάχιστη ηλικία 15 μήνες

- ΜΗ μεταφέρετε παιδιά κάτω των 15 μηνών με το πρόσωπο προς τα μπρος. Να τοποθετείτε το παιδί σας για όσο το δυνατό μεγαλύτερο χρονικό διάστημα με την πλάτη προς τα μπρος, επειδή αυτή είναι η πιο ασφαλής θέση.
- Να εξασφαλίζετε πάντα ότι οι ζώνες συγκράτησης του παιδιού σας ΔΕΝ είναι στρεβλωμένες. Πρέπει να εφαρμόζουν όσο το δυνατόν πιο καλά.
- ΜΗΝ τοποθετείτε αυτό το σύστημα συγκράτησης παιδιών ποτέ χωρίς να προσέχετε τις παρούσες οδηγίες και προειδοποιήσεις, αλλιώς το παιδί σας κινδυνεύει να πάθει σοβαρούς ή ακόμα και θανατηφόρους τραυματισμούς.
- ΜΗΝ κάνετε τροποποιήσεις σ' αυτό το σύστημα συγκράτησης παιδιών, ΜΗΝ το χρησιμοποιείτε σε συνδυασμό με εξαρτήματα άλλων κατασκευαστών.
- ΜΗ χρησιμοποιείτε αυτό το σύστημα συγκράτησης παιδιών, όταν παρουσιάζει κάποια βλάβη ή όταν λείπουν εξαρτήματά του.
- Το παιδί σας ΔΕΝ πρέπει να φοράει μόνο πάνα, όταν χρησιμοποιείτε αυτό το σύστημα συγκράτησης παιδιών, διότι αλλιώς δεν είναι δυνατό το κανονικό και ασφαλές δέσιμο του παιδιού σας με τη ζώνη ώμου και τη ζώνη καβάλου ανάμεσα στα πόδια του.
- Το παιδί σας ΔΕΝ πρέπει να φοράει χοντρά καπιτονέ ρούχα, διότι αυτά μπορούν να παρεμποδίσουν το σωστό και ασφαλές δέσιμο του παιδιού με τη βοήθεια των ζωνών ώμου και της ζώνης καβάλου ανάμεσα στα πόδια του.
- Κατά τη χρήση αυτού του συστήματος συγκράτησης παιδιών πρέπει να χρησιμοποιείτε τη ζώνη με το σωστό τρόπο. Να εξασφαλίζετε πάντα ότι η ζώνη λεκάνης δεν βρίσκεται πάνω από τη λεκάνη του παιδιού σας.
- ΜΗΝ αφήνετε αυτό το σύστημα συγκράτησης παιδιών μέσα στο αυτοκίνητό σας χωρίς να είναι στερεωμένο, διότι ένα μη στερεωμένο σύστημα συγκράτησης παιδιών μπορεί να εκσφενδονιστεί σε περίπτωση απότομων στροφών, ξαφνικού φρεναρίσματος ή ατυχήματος, με αποτέλεσμα να προκληθούν τραυματισμοί των επιβατών. Αφαιρέστε αυτό το σύστημα συγκράτησης παιδιών από το κάθισμα του αυτοκινήτου, όταν δεν το χρησιμοποιείτε.
- ΜΗΝ αφήνετε το παιδί σας ΠΟΤΕ να κάθεται χωρίς επίβλεψη σ' αυτό το σύστημα συγκράτησης παιδιών.

- ΜΗΝ τοποθετείτε αυτό το σύστημα συγκράτησης παιδιών ΠΟΤΕ σε μπροστινό κάθισμα με ενεργό αερόσακο, όταν το χρησιμοποιείτε με το μέτωπο προς τα πίσω.
- ΜΗ χρησιμοποιείτε ΠΟΤΕ ένα μεταχειρισμένο σύστημα συγκράτησης παιδιών ή κάποιο σύστημα συγκράτησης παιδιών, του οποίου το παρελθόν σας είναι άγνωστο, διότι μπορεί να υπάρχουν δομικές βλάβες που να επηρεάσουν την ασφάλεια του παιδιού σας.
- Μην εκθέτετε αυτό το σύστημα συγκράτησης παιδιών στην άμεση ακτινοβολία του ηλίου, επειδή αλλιώς μπορεί να ζεσταθεί τόσο πολύ, ώστε να είναι επικίνδυνο για το δέρμα του παιδιού σας.
- ΜΗ χρησιμοποιείτε αυτό το σύστημα συγκράτησης παιδιών ως κανονικό κάθισμα, διότι υπάρχει κίνδυνος ανατροπής, κάτι που μπορεί να οδηγήσει σε τραυματισμούς του παιδιού.
- ΜΗ χρησιμοποιείτε αυτό το σύστημα συγκράτησης παιδιών χωρίς τα υφασμάτινα μέρη.
- Τα υφασμάτινα μέρη επιτρέπεται να αντικατασταθούν αποκλειστικά με άλλα υφασμάτινα μέρη που συνιστώνται από τον κατασκευαστή. Τα υφασμάτινα μέρη αποτελούν ουσιαστικό συστατικό στοιχείο του ολοκληρωμένου συστήματος συγκράτησης παιδιών.
- Να τοποθετείτε ΑΠΟΚΛΕΙΣΤΙΚΑ ΚΑΙ ΜΟΝΟ τα συνιστώμενα υφασμάτινα μέρη σ' αυτό το σύστημα συγκράτησης παιδιών.
- ΜΗ βάζετε μη ασφαλισμένα αντικείμενα στο κάθισμα παιδιού, διότι σε περίπτωση απότομων στροφών, ξαφνικού φρεναρίσματος ή σύγκρουσης είναι δυνατόν να πεταχτούν από τη θέση τους και να προκαλέσουν τραυματισμούς των επιβατών.
- Για να αποφεύγετε ζημιές, μην τοποθετείτε τίποτα πάνω στο σύστημα συγκράτησης παιδιών, όταν αυτό βρίσκεται μέσα στο πορτ-μπαγκάζ.
- Προσέχετε να μην μαγκώνουν η ζώνη και οι αγκράφες του συστήματος συγκράτησης παιδιών στο κάθισμα του αυτοκινήτου ή στην πόρτα.
- ΜΗ χρησιμοποιείτε πλέον το σύστημα συγκράτησης για νήπια σε περίπτωση που έχει εμπλακεί σε ατύχημα. Αντικαταστήστε το αμέσως, επειδή λόγω του ατυχήματος είναι δυνατόν να υπάρχουν μη ορατές δομικές βλάβες.
- Αφαιρέστε αυτό το σύστημα συγκράτησης παιδιών από το κάθισμα του αυτοκινήτου, όταν δεν το χρησιμοποιείτε.

- Για την πρόληψη κινδύνου ασφυξίας αφαιρέστε τις πλαστικές σακούλες και τα υλικά συσκευασίας πριν από τη χρήση αυτού του προϊόντος. Κρατήστε τις πλαστικές σακούλες και τα υλικά συσκευασίας μακριά από νήπια και παιδιά.
- Απευθυνθείτε στον έμπορο για πληροφορίες σχετικά με τη συντήρηση, επισκευή και ανταλλακτικά.
- ΜΗΝ τοποθετείτε αντικείμενα στην περιοχή του στηρίγματος μπροστά στη βάση.
- Να ελέγχετε τα στοιχεία στερέωσης Isofix τακτικά σχετικά με ακαθαρσίες και όταν χρειαστεί, καθαρίστε τα. Η καλή λειτουργία του συστήματος μπορεί να επηρεαστεί από τη διείσδυση βρωμιάς, σκόνης, υπολειμμάτων τροφίμων κλπ.
- Η κανονική συναρμολόγηση είναι μόνο εγγυημένη με τη χρήση των στοιχείων στερέωσης Isofix.
- Πρέπει να χρησιμοποιείτε τη διάταξη προστασίας από ανάκρουση της βάσης Select Base.
- Μην τοποθετείτε αυτό το σύστημα συγκράτησης παιδιών υπό τις ακόλουθες συνθήκες: 1. Οχήματα με καθίσματα που βλέπουν προς τα πλάγια ή προς τα πίσω σε σχέση με την κατεύθυνση κίνησης. 2. Καθίσματα αυτοκινήτου που κινούνται κατά την τοποθέτηση του συστήματος συγκράτησης παιδιών.
- Σε περίπτωση ανάγκης ή ατυχήματος είναι μεγάλης σημασίας να παρασχεθούν στο παιδί σας αμέσως οι πρώτες βοήθειες και ιατρική φροντίδα.

## **ΠΛΗΡΟΦΟΡΙΕΣ ΓΙΑ ΤΟ ΠΡΟΪΟΝ**

- Σύμφωνα με τον κανόνα ECE R129, το κάθισμα Select Kids με την βάση Select Base της εταιρίας Hauck αποτελεί ένα σύστημα συγκράτησης πολλών χρήσεων τύπου Isofix για παιδιά των και πρέπει να στερεώνεται με στοιχεία στερέωσης Isofix.
- Το παρόν σύστημα είναι σύστημα συγκράτησης παιδιών τύπου „i-Size“. Σύμφωνα με τον κανόνα ECE R129 είναι εγκεκριμένο για τη χρήση σε θέσεις οχήματος συμβατές με „i-Size“, όπως αναφέρεται από τον κατασκευαστή του οχήματος στο εγχειρίδιο του αυτοκινήτου σας. Σε περίπτωση αμφιβολιών παρακαλούμε να απευθυνθείτε στον κατασκευαστή ή έμπορο του συστήματος συγκράτησης παιδιών.
- Το παρόν σύστημα είναι σύστημα συγκράτησης Isofix για νήπια τύπου „i-Size“ (μέγεθος νηπίου).

Είναι εγκεκριμένο για τροποποιημένες σειρές του κανόνα ECE R129, ενώ προς το παρόν δεν υπάρχουν ακόμα στοιχεία σχετικά με τη συμβατότητα με „i-Size“ στα εγχειρίδια όλων των κατασκευαστών αυτοκινήτων.

- Το παρόν κάθισμα και η βάση του έχουν επίσης την έγκριση για τη χρήση σε οχήματα συμβατά με Isofix. Να ανατρέξετε στην ιστοσελίδα του κατασκευαστή του οχήματος ή να απευθυνθείτε στον έμπορό σας.
- Το προϊόν ταιριάζει στα οχήματα με εγκεκριμένες θέσεις σύμφωνα με τις προδιαγραφές „i-Size“-Isofix (για λεπτομέρειες βλέπε εγχειρίδιο του αυτοκινήτου σας), ανάλογα με την κατηγορία του συστήματος συγκράτησης για νήπια και των στοιχείων στερέωσης.
- Για τη χρήση του συστήματος Select Kids της εταιρίας Hauck με στοιχεία στερέωσης „i-Size“-Isofix σύμφωνα με τον κανόνα ECE R129, το παιδί σας πρέπει να πληροί τις ακόλουθες προϋποθέσεις: Με μέτωπο προς τα πίσω: ύψος σώματος του παιδιού 40 – 105 cm, βάρος ≤17 kg; Με μέτωπο προς τα μπρος: ύψος σώματος του παιδιού 76 – 105 cm , βάρος ≤17 kg

## **ΠΕΡΙΠΟΙΗΣΗ ΚΑΙ ΣΥΝΤΗΡΗΣΗ**

- Να φυλάσσετε όλα τα εξαρτήματα μετά από την αφαίρεσή τους από το πορτ μπεμπέ σε μέρος μακριά από παιδιά.
- Το κάλυμμα του καθίσματος και το μαξιλάρι πλένονται με κρύο νερό κάτω από 30° C. Δεν επιτρέπεται το σιδέρωμα, η λεύκανση ή ο χημικός καθαρισμός των υφασμάτων των μερών.
- Μην καθαρίζετε το σύστημα συντήρησης παιδιών ή τη βάση του με μη αραιωμένα απορρυπαντικά, βενζίνη ή άλλα οργανικά διαλυτικά. Αυτά μπορούν να προκαλέσουν ζημιές στο σύστημα συγκράτησης παιδιών.
- Μην στύβετε το κάλυμμα του καθίσματος και το μαξιλάρι για το στέγνωμά τους. Αλλιώς μπορεί να παραμείνουν πτυχές στο κάλυμμα του καθίσματος και στο μαξιλάρι.
- Απλώστε το κάλυμμα του καθίσματος και το μαξιλάρι για στέγνωμα σε σκιερό μέρος.
- Αφαιρέστε το σύστημα συγκράτησης παιδιών με τη βάση του από το κάθισμα του αυτοκινήτου, όταν δεν το χρησιμοποιείτε. Να φυλάσσετε το σύστημα συγκράτησης παιδιών σε μέρος δροσερό και στεγνό μακριά από παιδιά.

## **VAROVANIE ECE E129**

- ŽIADNA detská autosedačka nemôže pri nehode zaručiť kompletnú ochranu pred zranením. Napriek tomu správne použitie tejto detskej autosedačky znižuje riziko vážnych alebo smrteľných zranení vášho dieťaťa.
- Túto autosedačku Hauck s upevnením ISOFIX podľa normy ECE R129 môžete používať, ak spĺňa vaše dieťa nasledujúce predpoklady:  
Proti smeru jazdy: výška dieťaťa 40 - 105 cm;  
Po smere jazdy: výška dieťaťa 76 - 105 cm, minimálny vek dieťaťa 15 mesiacov
- NEPOSAZUJTE deti mladšie 15 mesiacov po smere jazdy. Nechajte vaše dieťa sedieť chrbtom v smere jazdy, ako to len najdlhšie pôjde, lebo to je najbezpečnejšia pozícia.
- Dbajte na to, aby bezpečnostné pásy vášho dieťaťa NEBOLI pokrútené; musí priliehať úplne rovno.
- BEZ dodržiavanie pokynov tejto príručky túto autosedačku neinštalujte a nepoužívajte; inak môžete svoje dieťa vystaviť riziku ťažkých alebo smrteľných poranení.
- Túto autosedačku NIE JE možné nijako upravovať, ani používať v kombinácii s dielmi iných výrobcov.
- Túto autosedačku NEPOUŽÍVAJTE, ak je poškodená alebo jej chýba nejaká časť.
- Pri usadzovaní vášho dieťaťa do tejto autosedačky mu oblečte aj niečo viac ako len plienku; inak sa môže stať, že vaše dieťa nebude správne a bezpečne pripútané pomocou bezpečnostných pásov a pásu medzi nožičkami.
- Aby bolo vaše dieťa správne a bezpečne pripútané pomocou bezpečnostných pásov a pásu medzi nožičkami, neobliekajte mu žiadne tlsté a vypchaté oblečenie.
- Pri použití tejto autosedačky musia byť správne nasadený bezpečnostný pás; zaistíte, aby spodný pás nebol nad panvicou vášho dieťaťa.
- NENECHÁVAJTE túto detskú autosedačku bez zaistenia vo vašom vozidle, lebo nezaistená detská autosedačka môže byť v ostrých zákrutách, pri náhlom brzdení či nehode vymrštená, čím môže dôjsť k zraneniu posádky vozidla. Pri nepravidelnom používaní ju vyberte z vozidla.
- NIKDY nenechávajte vaše dieťa bez dozoru sedieť v detskej autosedačke.



- Túto detskú autosedačku pripevnenou proti smeru jazdy NIKDY NEDÁVAJTE na predné sedadlo s aktivovaným predným airbagom.
- NIKDY nepoužívajte detskú autosedačku z druhej ruky alebo takú, ktorej históriu nepoznáte, pretože môže mať skryté poškodenie, ktorá môže ohroziť bezpečnosť vášho dieťaťa.
- Nevystavujte prosím túto detskú autosedačku priamemu slnečnému žiareniu, pretože potom by mohla byť príliš rozpálená a mohlo by dôjsť k popáleniu pokožky vášho dieťaťa.
- NIKDY túto detskú autosedačku nepoužívajte ako bežnú stoličku, pretože má tendenciu sa prevracať, pričom môže dôjsť k zraneniu dieťaťa.
- Túto detskú autosedačku NEPOUŽÍVAJTE bez textilného potahu.
- Textilný potah môže byť nahradený iba textilnými potahmi odporúčanými výrobcom. Textilný potah je neoddeliteľnou súčasťou funkčného celku detskej autosedačky.
- Do tejto detskej autosedačky NIČ nedávajte okrem odporúčaných textilných potahov.
- Do detskej autosedačky NEDÁVAJTE žiadne nezabezpečené predmety, pretože tieto môžu byť v ostrých zákrutách, pri náhlom brzdení či nehode vymrštené, čím môže dôjsť k zraneniu posádky vozidla.
- Aby ste zabránili poškodeniu detskej autosedačky, nekladte na ňu nič, ak ju máte uloženú v batožinovom priestore.
- Dbajte na to, aby bezpečnostné pásy a spony detskej autosedačky neuviazli v sedadle či dverách vozidla.
- Túto detskú autosedačku naďalej NEPOUŽÍVAJTE, ak bola súčasťou dopravnej nehody. Okamžite ju vymeňte, pretože pri nehode mohlo dôjsť k jej skrytému poškodeniu.
- Ak detskú autosedačku nepoužívate, odstráňte ju zo sedadla vozidla.
- Pred použitím výrobku odstráňte plastové vrece a obalový materiál, čím zamedzíte riziku zadusenía. Plastové vrecia a obalové materiály držte mimo dosahu bábätiak a detí.
- V otázkach reklamácie, opráv a výmeny dielov sa obráťte na svojho predajcu.
- Pred opornú nohu vašej základne neumiestňujte žiadne predmety.
- Pravidelne kontrolujte znečistenie upevňovacích prvkov ISOFIX a podľa potreby ich očistite. Spôľahlivosť systému môže byť ovplyvnená vniknutím špiny, prachu, zvyškov potravín atď.

- Riadne upevnenie základne zaistíte iba pri použití upevňovacích prvkov ISOFIX.
- Na základni Select Base musí byť použitá ochrana proti spätnému nárazu.
- Detskú autosedačku neinštalujte za týchto podmienok:
  1. Vo vozidle, ktoré má vzhľadom na smer jazdy sedadlá natočená do boku či v smere proti jazde.
  2. Na sedadlá, ktoré sa počas inštalácie pohybujú.
- V prípade núdze alebo pri nehode je obzvlášť dôležité, aby sa vášmu dieťaťu okamžite dostalo prvej pomoci a aby mu bola poskytnutá lekárska starostlivosť.

## **INFORMÁCIE O VÝROBKU**

- Podľa normy ECE R129 odpovedá autosedačka firmy Hauck Select Kids zo základňou univerzálnemu-ISOFIX-zadržiaciemu systému ak je zaistená upevňovacími prvkami ISOFIX.
- Toto je „i-Size“ detský zadržiaci systém. Podľa normy ECE R129 je ich použitie schválené na „i-Size“ kompatibilných sedadlách vozidla, tak ako uvádza výrobca vášho vozidla v užívateľskej príručke.  
V prípade nejasností sa prosím obráťte na výrobcu alebo predajcu detskej autosedačky.
- Toto je ISOFIX-zádržný systém pre malé deti v „i-Size“ (veľkosť malé dieťa). Zodpovedá už zmenám normy ECE R129 / 2, pričom toho času ešte nie všetci výrobcovia vozidiel prepracovali svoje užívateľské príručky tak, aby boli kompatibilné s „i-Size“.
- Použitie tejto sedačky a tejto základne je schválené aj pre vozidlá kompatibilné so systémom ISOFIX. Sledujte prosím informácie na webových stránkach výrobcu vášho vozidla, alebo sa obráťte na vášho predajcu.
- Je vhodná pre vozidlá s povolením pre sedadlá podľa špecifikácie „i-Size“-ISOFIX (podrobnosti viď užívateľská príručka vozidla), v závislosti od kategórie zadržacieho systému pre malé deti a upevňovacích prvkoch.
- Túto autosedačku Select Kids firmy Hauck s upevnením ISOFIX podľa normy ECE R129 môžete používať, ak spĺňa vaše dieťa nasledujúce predpoklady:  
Proti smeru jazdy: výška dieťaťa 40 - 105 cm, hmotnosť dieťaťa  $\leq 17$  kg;  
Po smere jazdy: výška dieťaťa 76 - 105 cm, hmotnosť dieťaťa  $\leq 17$  kg

## **STAROSTLIVOSTĚ A ÚDRŽBA**

- Všetky výplne po vybratí z vložky prosím uchovávejte mimo dosahu detí.
- Poťah sedačky a vnútornú vložku perte prosím v studenej vode do 30° C. Textilné časti nežeľhite. Textilné časti nebielte a nečistite chemickou cestou.
- Detskú autosedačku nečistite neriedenými čistiacimi prostriedkami, benzínom, alebo inými organickými rozpúšťadlami. Tieto prostriedky ju môžu poškodiť.
- Poťah sedačky a vnútornú vložku nežmýkajte do sucha. Inak môžu na poťahu a na vložke vzniknúť sklady.
- Poťah sedačky a vnútornú vložku prosím zaveste k sušeniu na tienisté miesto.
- Ak nebudete túto autosedačku pre malé deti a základu užívať, vyberte ich prosím z vozidla. Autosedačku skladujte na chladnom, suchom mieste mimo dosahu detí.

## **CZ VAROVÁNÍ ECE E129**

- ŽÁDNÁ dětská autosedačka nemůže při nehodě zaručit kompletní ochranu před zraněním. Přesto správné užití této dětské autosedačky snižuje riziko vážných nebo smrtelných zranění vašeho dítěte.
- Tuto autosedačku Hauck s upevněním ISOFIX dle normy ECE R129 můžete používat, splňuje-li vaše dítě následující předpoklady:  
Proti směru jízdy: výška dítěte 40 – 105 cm;  
Po směru jízdy: výška dítěte 76 – 105 cm, minimální věk dítěte 15 měsíců
- NEPOSAZUJTE děti mladší 15 měsíců po směru jízdy. Nechte vaše dítě sedět zády ve směru jízdy, jak jen to nejdéle půjde, neboť to je nejbezpečnější pozice.
- Dbejte na to, aby bezpečnostní pásy vašeho dítěte NEBYLY přetočeny; musí přiléhat zcela rovně.
- BEZ dodržování pokynů této příručky tuto autosedačku neinstalujte a nepoužívejte; jinak můžete své dítě vystavit riziku těžkých nebo smrtelných poranění.
- Tuto autosedačku NENÍ možno nikterak upravovat, ani používat v kombinaci s díly jiných výrobců.
- Tuto autosedačku NEPOUŽÍVEJTE, je-li poškozena či chybí-li nějaká její část.

- Při usazování vašeho dítěte do této autosedačky mu oblékněte i něco víc než jen plenku; jinak se může stát, že vaše dítě nebude správně a bezpečně upoutáno pomocí ramenních bezpečnostních pásů a pásu mezi nožičkami.
- Aby bylo vaše dítě správně a bezpečně upoutáno pomocí ramenních bezpečnostních pásů a pásu mezi nožičkami, **NEOBLÉKEJTE** mu žádné tlusté a vycpané oblečení.
- Při použití této autosedačky musí být správně nasazen bezpečnostní pás; zajistěte, aby spodní pás nebyl nad pánev vašeho dítěte.
- **NENECHÁVEJTE** tuto dětskou autosedačku bez zajištění ve vašem vozidle, neboť nezajištěná dětská autosedačka může být v ostrých zatáčkách, při náhlém brzdění či nehodě vymrštnuta, čímž může dojít ke zranění posádky vozidla. Při nepravdivém používání ji vyndejte.
- **NIKDY** nenechávejte vaše dítě bez dozoru sedět v dětské autosedačce.
- Tuto dětskou autosedačku upevňovanou proti směru jízdy **NIKDY NEDÁVEJTE** na přední sedadlo s aktivovaným předním airbagem.
- **NIKDY** nepoužívejte dětskou autosedačku z druhé ruky nebo takovou, jejíž historii neznáte, neboť může mít skryté poškození, která může ohrozit bezpečnost vašeho dítěte.
- Nevystavujte prosím tuto dětskou autosedačku přímému slunečnímu záření, neboť pak by mohla být příliš rozpálená a mohlo by dojít k popálení kůže vašeho dítěte.
- **NIKDY** tuto dětskou autosedačku nepoužívejte jako běžnou židli, neboť má tendenci se převracet, přičemž může dojít ke zranění dítěte.
- Tuto dětskou autosedačku **NEPOUŽÍVEJTE** bez textilního potahu.
- Textilní potah může být nahrazen pouze textilními potahy doporučenými výrobcem. Textilní potah je nedílnou součástí funkčního celku dětské autosedačky.
- Do této dětské autosedačky nedávejte **NIC** vyjma doporučených textilních potahů.
- Do dětské autosedačky **NEDÁVEJTE** žádné nezajištěné předměty, neboť tyto mohou být v ostrých zatáčkách, při náhlém brzdění či nehodě vymrštnuty, čímž může dojít ke zranění posádky vozidla.
- Abyste zabránili poškození dětské autosedačky, nepokládejte na ni nic, jestliže ji máte uloženou v zavazadlovém prostoru.

- Dbejte na to, aby bezpečnostní pásy a spony dětské autosedačky neuvízly v sedadle či dveřích vozidla.
- Tuto dětskou autosedačku nadále NEPOUŽÍVEJTE, byla-li součástí dopravní nehody. Okamžitě ji vyměňte, neboť při nehodě mohlo dojít k jejímu skrytému poškození.
- Jestliže dětskou autosedačku nepoužíváte, odstraňte ji ze sedadla vozidla.
- Před použitím výrobku odstraňte plastický pytel a obalový materiál, čímž zamezíte riziku udušení. Plastikové pytle a obalový materiál držte mimo dosah miminek a dětí.
- V otázkách reklamace, oprav a výměny dílů se obraťte na svého prodejce.
- Před opěrnou nohu vaši základny neumístujte žádné předměty.
- Pravidelně kontrolujte znečištění upevňovacích prvků ISOFIX a dle potřeby je očistěte. Spolehlivost systému může být ovlivněna vniknutím špíny, prachu, zbytků potravin atd.
- Řádné upevnění základny zajistíte pouze při použití upevňovacích prvků ISOFIX.
- Na základně Select Base musí být použita ochrana proti zpětnému nárazu.
- Dětskou autosedačku neinstalujte za těchto podmínek: 1. Ve vozidle, které má s ohledem na směr jízdy sedadla natočena do boku či ve směru proti jízdě. 2. Na sedadla, která se během instalace pohybují.
- V případě nouze či při nehodě je obzvláště důležité, aby se vašemu dítěti okamžitě dostalo první pomoci a aby mu byla poskytnuta lékařská péče.

## **INFORMACE O VÝROBKU**

- Dle normy ECE R129 odpovídá autosedačka firmy Hauck Select Kids se základnou Univerzálnímu ISOFIX-dětskému zádržnému systému pokud je zajištěna upevňovacími prvky ISOFIX.
- Toto je „i-Size“ dětský zádržný systém. Dle normy ECE R129 je jeho použití povoleno na „i-Size“ kompatibilních sedadlech vozidla, tak jak uvádí výrobce vašeho vozidla v uživatelské příručce. V případě nejasností se prosím obraťte na výrobce nebo prodejce dětské autosedačky.
- Toto je ISOFIX-zádržný systém pro malé děti v „i-Size“ (velikost malé dítě). Odpovídá již změnám normy ECE R129, přičemž toho času ještě ne všichni výrobci vozidel přepracovali svoje uživatelské příručky tak, aby byly kompatibilní s „i-Size“.

- Užití této sedačky a této základny je schváleno i pro vozidla kompatibilní se systémem ISOFIX. Sledujte prosím informace na webových stránkách výrobce vašeho vozidla, nebo se obraťte na vašeho prodejce.
- Je vhodná pro vozidla s povolením pro sedadla dle specifikace „i-Size“ - ISOFIX (podrobnosti viz uživatelská příručka vozidla), v závislosti na kategorii zádržného systému pro malé děti a upevňovacích prvcích.
- Tuto autosedačku Select Kids firmy Hauck s upevněním ISOFIX dle normy ECE R129 můžete používat, splňuje-li vaše dítě následující předpoklady: Proti směru jízdy: výška dítěte 40 – 105 cm, hmotnost dítěte  $\leq 17$  kg; Po směru jízdy: výška dítěte 76 – 105 cm, hmotnost dítěte  $\leq 17$  kg

## **PÉČE A ÚDRŽBA**

- Všechny výplně po vyjmutí z vložky prosím uchovávejte mimo dosah dětí.
- Potah sedačky a vnitřní vložku perte prosím ve studené vodě do 30° C. Textilní části nežehejte. Textilní části nebělte a nečistěte chemickou cestou.
- Dětskou autosedačku nečistěte neředěnými čisticími prostředky, benzínem, nebo jinými organickými rozpouštědly. Tyto prostředky ji mohou poškodit.
- Potah sedačky a vnitřní vložku neždímejte do sucha. Jinak mohou na potahu a na vložce vzniknout sklady.
- Potah sedačky a vnitřní vložku prosím pověste k sušení na stinné místo.
- Jestliže nebudete tuto dětskou autosedačku, odstraňte ji prosím ze sedadla vozidla. Dětskou autosedačku skladujte na chladném, suchém místě mimo dosah dětí.

## **H FIGYELMEZTETÉS UN R129**

- SEMMILYEN gyermekbiztonsági rendszer nem tud sérülésektől való teljes védelmet garantálni egy baleset során. Ennek a gyermekbiztonsági rendszernek a használata ennek ellenére csökkenti gyermeke komoly vagy halálos sérülésének veszélyét.
- Az UN R129 szabályzatnak megfelelően ennek az Isofix rögzítésű, Hauck biztonsági rendszernek a használatához gyermekének az alábbi feltételeknek kell megfelelnie: Menetiránnyal szemben: a gyermek testmérete 40-105 cm; Menetirány szerint: a gyermek testmérete 76-105 cm, alsó korhatár 15 hónap

- 15 hónapnál fiatalabb gyermekeket NE szállítson menetirányban. Gyermevét ültesse, amíg csak lehetséges menetiránynak háttal, mivel ez a legbiztonságosabb ülés helyzet.
- Ügyeljen arra, hogy gyermeke biztonsági hevederei NE csavarodjanak el, amennyire csak lehet a testhez simuljanak.
- Az útmutató utasításainak és figyelmeztetéseinek betartása nélkül NE szerelje be vagy ne használja ezt a gyermekbiztonsági rendszert, különben gyermekét komoly vagy akár halálos sérülések fenyegetik.
- NE módosítsa ezt a gyermekbiztonsági rendszert, NE használja más gyártók alkatrészeivel együtt.
- NE használja ezt a gyermekbiztonsági rendszert, ha megrongálódott vagy alkatrészei hiányoznak.
- Ennek a gyermekbiztonsági rendszernek a használatakor gyermeke ne csak pelenkát viseljen, különben nem lehet a vállheveder segítségével és a combok között gyermekét szabályszerűen és megbízhatóan rögzíteni.
- Gyermevét NE öltöztesse vastagon bélelt ruhába, mivel az megakadályozhatja, hogy gyermeke megfelelő módon és biztonságosan be legyen csatolva a vállheveder és a lábak közötti ágyékheveder segítségével.
- Ennek a gyermekbiztonsági rendszernek használatakor a hevedert megfelelően kell használni, gondoskodjon arról, hogy a medenceöv ne gyermeke medencéje felett legyen elhelyezve.
- NE hagyja ezt a gyermekbiztonsági rendszert rögzítés nélkül járművében, mivel egy nem rögzített gyermekbiztonsági rendszer éles kanyarokban, hirtelen fékezés során vagy baleset esetén ide-oda sodródhat, és sérüléseket okozhat az utasoknak. Távolítsa el a gyermekbiztonsági rendszert a járműületről, ha már nem használja.
- SOHA ne hagyja gyermekét felügyelet nélkül ülni ebben a gyermekbiztonsági rendszerben.
- Egy menetiránnyal szemben kialakított, gyermekbiztonsági rendszert SOHA NE helyezzen el aktív, frontális ütközéssel szembeni védelemre szolgáló légzsákkal ellátott járműülésen.
- SOHA ne alkalmazzon használt gyermekbiztonsági rendszert vagy egy olyan gyermekbiztonsági rendszert, amelynek a múltját nem ismeri, mivel olyan strukturális hibákkal rendelkezhet, amelyek gyermeke biztonságát veszélyeztethetik.

- Kérjük, hogy a gyermekbiztonsági rendszert ne tegye ki közvetlen napsugárzásnak, mivel az túl forró lehet gyermeke bőrének.
- NE használja ezt a gyermekbiztonsági rendszert rendes székként, mert könnyen eldőlhethet, ami gyermekének sérüléseket okozhat.
- Ezt a gyermekbiztonsági rendszert NE használja textil alkatrészek nélkül.
- A textil alkatrészeket csak a gyártó által ajánlott textil alkatrészekkel szabad pótolni. A textil alkatrészek a kisgyermekek számára készült gyermekbiztonsági rendszer szolgáltatási minőségének jelentős összetevője.
- Az ajánlott textil alkatrészekon kívül ehhez a gyermekbiztonsági rendszerhez ne használjon SEMMI MÁST.
- NE tegyen nem rögzített tárgyakat a gyermekülésbe, mivel az éles kanyarok során, hirtelen fékezéskor vagy ütközéskor azok elrepülhetnek és sérüléseket okozhatnak az utasoknak.
- A rongálódás elkerülése érdekében ne helyezzen el semmit a gyermekbiztonsági rendszeren, ha az a csomagtartóban van.
- Ügyeljen arra, hogy a gyermekbiztonsági rendszer hevedere vagy csatja ne szoruljon be a jármű ülésébe vagy ajtajába.
- NE használja ezt a gyermekbiztonsági rendszert tovább, ha már az részese volt egy balesetnek. Azonnal cserélje ki, mivel a baleset miatt láthatatlan strukturális károkkal rendelkezhet.
- Távolítsa el a gyermekbiztonsági rendszert a járműülésről, ha már nem használja.
- A fulladásveszély elkerülése érdekében távolítsa el a műanyag tasakot és a csomagolóanyagot, mielőtt a terméket használja. A műanyag tasakot és a csomagolóanyagot csecsemőtől és gyermekektől elzárva kell tartani.
- Ápolásra, javításra és alkatrészekre vonatkozó kérdések esetén forduljon a kereskedőhöz.
- A támasz bázisalap előtti területére ne helyezzen tárgyakat.
- Az Isofix rögzítést rendszeresen vizsgálja meg szennyeződés szempontjából és szükség esetén tisztítsa meg. A rendszer megbízhatóságát szenny, por, élelmiszermaradékok, stb. behatolása hátrányosan befolyásolhatja.
- A szakszerű beszerelés csak az Isofix rögzítések használatával szavatolható.
- Az Select Base-n található visszapattanás elleni védelmet alkalmazni kell.
- Ne szerelje be ezt a gyermekbiztonsági rendszert az alábbi körülmények között: 1. Menetirány szerint oldalra vagy hátra néző ülésekkel rendelkező járművek. 2. A beszerelés ideje alatt mozgó járműülések.



- Vészhelyzet vagy baleset esetén különösen fontos, hogy gyermeke azonnal elsősegélyben részesüljön és orvosi ellátást kapjon.

## **TERMÉKTÁJÉKOZTATÓ**

- Az UN R129 szabályzatnak megfelelően a Hauck Select Kids ülés Select Base bázisralappal egy Universal Isofix gyermekbiztonsági rendszer és Isofix rögzítési rendszerrel kell biztosítani.
- Ez egy „i-Size” gyermekbiztonsági rendszer, melynek „i-Size” kompatibilis járműpozíciókban való használatát az R129. számú UN szabályzatnak megfelelően engedélyezték, úgy, ahogy ezt járműje kézikönyvében a járműgyártó megadja. Kétség esetén forduljon a gyermekbiztonsági rendszer gyártójához vagy kereskedőjéhez.
- Ez egy i-Size” méretű (gyermekméret), kisgyermekek számára készült Isofix utas-biztonsági rendszer „. Az UN R129 szabályzat módosítássorozatához engedélyezték, bár jelenleg még nem minden járműgyártó jelöli meg a kézikönyvben az „i-Size” kompatibilitást.
- Ennek az ülésnek és ennek a bázisralpnek a használatát Isofix kompatibilis járművekben is engedélyezték. Kérjük, vegye figyelembe a járműgyártó honlapját vagy érdeklődjön kereskedőjénél.
- Beleillik „i-Size”-Isofix normák szerint engedélyezett pozíciókkal rendelkező járművekbe (a részleteket lásd a jármű kézikönyvében), a kisgyermek számára készült utas-biztonsági rendszer és a rögzítési eszközök kategóriájától függően.
- Az UN R129 szabályzatnak megfelelően az „i-Size”-Isofix rögzítésű Hauck Select Kids ülés használatához gyermekének az alábbi feltételeknek kell megfelelnie:  
Menetiránnyal szemben: a gyermek testmérete 40-105 cm, súly  $\leq 17$  kg,  
Menetirány szerint: a gyermek testmérete 76-105 cm, súly  $\leq 17$  kg

## **ÁPOLÁS ÉS KARBANTARTÁS**

- Kérjük, hogy a betétről való eltávolítás után minden betétrészt egy gyermekektől elzárt helyen őrizzen meg.
- Az ülésbevonatot és a belső bélést 30° C-nál hidegebb hideg vízzel mossa le. A textilrészeket nem szabad vasalni, fehéríteni vagy kémiai tisztítás alá vetni.

- A gyermekbiztonsági rendszert vagy a bázislapot te tisztítsa oldatlan tisztítószerrel, benzinnel vagy más szerves oldószerrel. A gyermekbiztonsági rendszer ez által is károsodhat.
- Az ülésbevonatot és a belső bélést ne csavarja ki a szárításnál. Különben az üléshezaton és a belső bélésen gyűrődések maradhatnak.
- Kérjük, az üléshezatonot és a belső bélést árnyékban akassza ki száradni.
- Kérjük, tegye el a járműülőről a gyermekbiztonsági rendszert és a bázislapot, ha azokat nem használja. A gyermekbiztonsági rendszert hűvös, száraz, gyermekektől elzárt helyen tárolja.

## **PL OSTRZEŻENIA ECE R129**

- ŻADNE urządzenie przytrzymujące dla dzieci nie może zagwarantować całkowitej ochrony przed obrażeniami w razie wypadku. Jednakże prawidłowe zastosowanie tego urządzenia przytrzymującego redukuje ryzyko poważnych lub śmiertelnych obrażeń dziecka.
- W przypadku stosowania urządzenia przytrzymującego Hauck z systemem mocowania Isofix zgodnie z wymogami normy ECE R129, dziecko musi spełniać następujące warunki:  
tyłem do kierunku jazdy: wzrost dziecka 40 – 105 cm;  
przodem do kierunku jazdy: wzrost dziecka 76 – 105 cm, wiek co najmniej 15 miesięcy
- Dzieci poniżej 15 miesiąca życia NIE należy przewozić przodem do kierunku jazdy. Dziecko powinno jak najdłużej podróżować w fotelikach zwróconych tyłem do kierunku jazdy, gdyż jest to najbezpieczniejsza pozycja.
- Należy zwrócić uwagę, aby pasy przytrzymujące dziecko NIE były skręcone; muszą one możliwie płasko przylegać do dziecka.
- NIE należy montować i używać niniejszego urządzenia przytrzymującego bez przestrzegania zaleceń i ostrzeżeń podanych w tej instrukcji; nieprzestrzeganie zaleceń może narazić dziecko na poważne, a nawet śmiertelne obrażenia.
- Nie należy wprowadzać ŻADNYCH modyfikacji do niniejszego urządzenia przytrzymującego dla dzieci, NIE należy używać urządzenia w połączeniu z częściami innych producentów.
- NIE używać urządzenia przytrzymującego dla dzieci, jeżeli jest ono uszkodzone lub niekompletne.

- W urządzeniu przytrzymującym nie należy przewozić dziecka ubranego tylko w pieluszkę, gdyż nie będzie mogło być prawidłowo i niezawodnie zabezpieczone przez pas barkowy i pas między udami.
- NIE należy ubierać dzieci w bardzo grube ubrania, bowiem mogłyby one spowodować, że dziecko nie zostanie prawidłowo i bezpiecznie przypięte przy użyciu pasów barkowych i pasa krokowego między nogami.
- Pasy urządzenia przytrzymującego dziecko muszą być prawidłowo ułożone; należy sprawdzić, czy pas miednicowy nie znajduje się powyżej miednicy dziecka.
- Nie należy pozostawiać w samochodzie niezabezpieczonego urządzenia przytrzymującego dla dzieci, bowiem przy ostrych zakrętach, gwałtownym hamowaniu lub wypadku niezabezpieczone urządzenie może przemieszczać się we wnętrzu samochodu i spowodować obrażenia pasażerów. Nieużywane urządzenie przytrzymujące należy usunąć z siedzenia samochodu.
- Nie należy NIGDY pozostawiać dziecka w urządzeniu przytrzymującym bez nadzoru.
- Nie należy NIGDY montować urządzenia przytrzymującego tyłem do kierunku jazdy na fotelu samochodu Z AKTYWNAŁ czołową poduszką powietrzną.
- Nie należy NIGDY stosować używanego urządzenia przytrzymującego dla dzieci lub urządzenia przytrzymującego, którego przeszłość nie jest Państwu znana, bowiem może ono posiadać uszkodzenia zagrażające bezpieczeństwu Państwa dziecka.
- Nie należy wystawiać urządzenia przytrzymującego dla dzieci na bezpośrednie działanie promieni słonecznych, bowiem może rozgrzać się do temperatury niebezpiecznej dla skóry dziecka.
- Nie należy używać urządzenia przytrzymującego jako normalnego fotelika lub krzesła, bowiem ma ono tendencję do przewracania się, co może zagrażać zdrowiu dziecka.
- NIE należy używać urządzenia przytrzymującego bez elementów tekstylnych.
- Części tekstylne mogą być wymieniane tylko na części zalecane przez producenta. Części tekstylne są istotnym elementem wpływającym na bezpieczeństwo urządzenia przytrzymującego dla dzieci.

- Nie należy NIC wkładać do urządzenia przytrzymującego dla dzieci, poza zalecanymi elementami tekstylnym.
- Nie należy wkładać ŻADNYCH niezabezpieczonych przedmiotów do fotelika dziecięcego, bowiem na ostrych zakrętach, przy gwałtownym hamowaniu lub zderzeniu mogą się one przemieszczać i spowodować obrażenia u pasażerów.
- W celu uniknięcia uszkodzeń nie należy układać nic na urządzeniu przytrzymującym znajdującym się w bagażniku.
- Należy zwrócić uwagę, aby pas i klamry urządzenia przytrzymującego nie zablokowały się w siedzeniu samochodowym lub nie zostały przytrzaśnięte drzwiami.
- NIE należy używać dalej urządzenia przytrzymującego dla dzieci, jeżeli uczestniczyło ono w wypadku. Po wypadku należy natychmiast wymienić urządzenie przytrzymujące, bowiem wypadek mógł spowodować niewidoczne uszkodzenia konstrukcji.
- Nieużywane urządzenie przytrzymujące dla dzieci należy usunąć z siedzenia samochodowego.
- Przed użyciem niniejszego produktu usunąć plastikowy worek i inne części opakowania, by uniknąć poślizgnięcia przez dziecko lub uduszenia. Worki plastikowe i inne opakowania należy trzymać poza zasięgiem niemowląt i małych dzieci.
- Informacji o pielęgnacji, naprawach i częściach zamiennych udzielają autoryzowani sprzedawcy.
- W miejscu ustawiania nogi bazy pod fotelik nie mogą znajdować się żadne przedmioty.
- Należy regularnie sprawdzać mocowania Isofix pod kątem zabrudzeń i w razie potrzeby oczyścić. Brud, kurz, resztki pożywienia itp. w mocowaniach mogą obniżyć ich niezawodność.
- Prawidłowy montaż zapewniają jedynie mocowania Isofix.
- Należy zawsze stosować zabezpieczenie przed uderzeniem od tyłu Select Base.
- Nie należy montować urządzenia przytrzymującego dla dzieci w następujących sytuacjach: 1. w samochodach z siedzeniami ustawionymi bokiem lub tyłem do kierunku jazdy; 2. na siedzeniach samochodowych, które nie są stabilne.

- W razie wypadku jest niezwykle ważne, aby natychmiast udzielić dziecku pierwszej pomocy i zapewnić pomoc lekarską.

## **INFORMACJE O PRODUKCIE**

- Zgodnie z normą ECE R129 fotelik Select Kids z bazą Select firmy Hauck jest uniwersalnym urządzeniem przytrzymującym Isofix dla dzieci i winien być mocowany przy użyciu systemu Isofix.
- Niniejsze urządzenie jest urządzeniem przytrzymującym dla dzieci „i-Size”. Zgodnie z normą ECE R129 jest dopuszczone do stosowania w pozycjach w samochodzie kompatybilnych z „i-Size”, opisanych przez producenta samochodu w instrukcji użytkowania pojazdu. W razie wątpliwości prosimy skontaktować się z producentem lub sprzedawcą urządzenia przytrzymującego dla małych dzieci.
- Niniejsze urządzenie przytrzymujące jest urządzeniem przytrzymującym Isofix dla małych dzieci „i-Size” (rozmiar dla małych dzieci). Posiada ono atest zgodny z seriami poprawek normy ECE R129, jednakże obecnie jeszcze nie wszyscy producenci samochodów podają w swoich instrukcjach informacje o kompatybilności z „i-Size”.
- Fotelik i baza są dopuszczone także do stosowania w samochodach kompatybilnych z Isofix.  
Informacje dostępne są na stronach internetowych producenta samochodów lub u sprzedawców.
- Urządzenie przytrzymujące może być stosowane w samochodach z pozycjami montowania dopuszczonymi przez przepisy „i-Size” Isofix (szczegóły patrz Instrukcja samochodu), w zależności od kategorii urządzenia przytrzymującego dla małych dzieci i systemu mocującego.
- Zgodnie z normą ECE R129 dziecko przewożone w foteliku Select Kids firmy Hauck z systemem mocowania Isofix „i-Size” musi spełniać następujące warunki:  
tyłem do kierunku jazdy: wzrost dziecka 40-105 cm, masa ciała ≤ 17 kg;  
przodem do kierunku jazdy: wzrost dziecka 76-105 cm, masa ciała ≤ 17 kg

## **PIELEGNACJA I KONSERWACJA**

- Wszystkie wkładki fotelika należy po usunięciu przechowywać poza zasięgiem dziecka.

- Pokrowiec i wewnętrzne poduszki należy prać w temperaturze poniżej 30°C. Elementów tekstylnych nie można prasować, wybielać i czyścić chemicznie.
- Urządzenia przytrzymującego dla dzieci i bazy pod fotelik nie można czyścić nierozcieńczonymi środkami czyszczącymi, benzyną lub innymi rozpuszczalnikami organicznymi, ponieważ mogłyby one spowodować uszkodzenia urządzenia przytrzymującego i bazy.
- Pokrowca i poduszek wewnętrznych nie należy wykręcać by pozbyć się wody, ponieważ może to spowodować powstanie trwałych zagnieceń na pokrowcu i poduszkach.
- Pokrowca i poduszek wewnętrznych nie należy suszyć na słońcu.
- Jeżeli urządzenie przytrzymujące i baza nie są używane, należy zdjąć je z siedzenia samochodowego i przechowywać w chłodnym, suchym miejscu niedostępnym dla dzieci.

#### **SLO OPOZORILO ECE R129**

- NOBEN otroški oporni sistem ne more zagotavljati popolne zaščite pred poškodbami v primeru nesreče. Vendar pa z uporabo, ki je skladna s predpisi, otroškega opornega sistema zmanjšate nevarnost resnih ali smrtnih poškodb vašega otroka.
- Če želite ta oporni sistem Hauck uporabljati s pritrditvijo isofix skladno s Pravilnikom ECE R129, mora vaš otrok izpolnjevati naslednje predpogoje:  
V nasprotni smeri vožnje: Telesna višina otroka 40–105 cm  
V smeri vožnje: Telesna višina otroka 76–105 cm, starostna meja 15 mesecev
- Otroci do 15 mesecev NE smejo sedeti v smeri vožnje. Tako dolgo, kot je mogoče, posedajte otroka s hrbtom proti smeri vožnje, saj je to najvarnejši sedeči položaj.
- Pazite na to, da se varnostni pasovi za vašega otroka NE zavrtijo. Nameščeni morajo biti čim bolj ob telesu.
- Otroškega opornega sistema NE nameščajte ali uporabljajte, ne da bi pri tem upoštevali napotke in varnostna opozorila v teh navodilih. V nasprotnem primeru je vaš otrok izpostavljen nevarnosti hudim ali smrtnim poškodbam.
- Na otroškem opornem sistemu NE izvajajte sprememb. NE uporabljajte ga v kombinaciji s posameznimi deli drugih proizvajalcev.

- NE uporabljajte tega otroškega opornega sistema, če je poškodovan ali nek del manjka.
- Pri uporabi tega otroškega opornega sistema naj nima otrok oblečenih samo plenice. V nasprotnem primeru vaš otrok ni zanesljivo in skladno s predpisi zavarovan z varnostnim pasom in med stegni.
- Otroka NE oblačite v debelo podložena oblačila, saj le-ta onemogočajo pravilno in varno pripetje vašega otroka s pomočjo varnostnih pasov in mednožnega pasu.
- Pri uporabi otroškega opornega sistema mora biti pas pravilno nameščen. Preverite, da medenični pas ne poteka nad otrokovo medenico.
- NE puščajte ga v vozilu nezavarovanega, saj lahko v ostrih ovinkih, nenadnem zaviranju ali v primeru nesreče poleti v zrak in pri tem poškodujejo potnike. Če otroškega opornega sistema ne uporabljate, ga odstranite s sprednjega sedeža.
- NIKOLI ne puščajte svojega otroka sedeti v otroškem opornem sistemu brez nadzora.
- Otroškega opornega sistema pri vzratni uporabi NIKOLI ne nameščajte NA sprednji sedež Z aktivno sprednjo zračno blazino.
- NIKOLI ne uporabljajte rabljenega otroškega opornega sistema ali otroškega opornega sistema, katerega zgodovine ne poznate, saj ima lahko poškodovano konstrukcijo, ki lahko ogroža varnost vašega otroka.
- Prosimo, da otroškega opornega sistema ne nameščate na neposredno sončno svetlobo, saj lahko postane prevroč za otrokovo kožo.
- Otroškega opornega sistema NE uporabljajte kot običajni stol, saj se lahko prevrne, pri čemer lahko pride do poškodb otroka.
- Otroškega opornega sistema NE uporabljajte brez tekstilnih delov.
- Tekstilne dele lahko nadomestite le s tekstilnimi deli, ki jih priporoča proizvajalec, saj so integralni sestavni del storitve otroškega opornega sistema.
- V otroški oporni sistem ne nameščajte NOBENIH drugih kot priporočljivih tekstilnih delov.
- NE nameščajte v otroški sedež nezavarovanih predmetov, saj lahko v ostrih ovinkih, nenadnem zaviranju ali pri trku poletijo v zrak in pri tem poškodujejo potnike.
- Če se otroški oporni sistem nahaja v prtljažniku, nanj ne postavljajte drugih stvari, saj bi ga lahko poškodovale.

- Bodite pozorni na to, da pas in zaponke otroškega opornega sistema niso zataknjene v sedežu ali priprte z vrati.
- Otroškega opornega sistema NE uporabljajte več, če je bil udeležen v nesreči. Nadomestite ga takoj, saj je lahko ob nesreči prišlo do neopaznih poškodb konstrukcije.
- Če otroškega opornega sistema ne uporabljate, ga odstranite s sprednjega sedeža.
- Da bi preprečili nevarnost zadužitve, pred uporabo izdelka odstranite plastično vrečko in embalažni material. Plastične vrečke in embalažni material hranite izven dosega dojenčkov in otrok.
- V primeru vprašanj glede nege, popravila in nadomestnih delov se obrnite na prodajalca.
- Na območje oporne noge pred osnovno enoto ne postavljajte predmetov.
- Redno preverjajte pritrditve isofix glede umazanij in jo po potrebi očistite. Vdor umazanije, prahu, ostankov živil itd. lahko oslabi zanesljivost sistema.
- Strokovna namestitve je zagotovljena le ob uporabi pritrditve isofix.
- Uporabljajte zaščito pred povratnim udarcem na osnovni enoti Select Base.
- Otroškega opornega sistema ne nameščajte pod naslednjimi pogoji:
  1. Vozila, ki imajo sedeže obrnjene v stran ali v nasprotni smeri vožnje.
  2. Sedeži vozila, ki se med nameščanjem premikajo.
- V primeru v sili ali nesreče je zelo pomembno, da otroku takoj nudite prvo pomoč in ga zdravstveno oskrbite.

## **INFORMACIJE O IZDELKU**

- Skladno s Pravilnikom ECE R129 je sedež Select Kids z osnovno enoto Select Base znamke Hauck univerzalni otroški oporni sistem isofix in naj bo pritrjen s pomočjo pritrditve isofix.
- To je otroški oporni sistem „i-Size“. Skladno s Pravilnikom ECE R129 je odobren za uporabo v kompatibilnih položajih vozila „i-Size“, kot je to navedel proizvajalec vozila v priročniku vašega vozila. Prosimo, da se v primeru dvoma obrnete na proizvajalca ali prodajalca otroškega opornega sistema.
- To je oporni sistem za majhne otroke v velikosti „i-Size“ (velikost za majhne otroke). Odobren za serije sprememb Pravilnika ECE R129, ki jih trenutno še niso vnesli vsi proizvajalci vozil v svoje priročnike kot kompatibilnost z „i-Size“.



- Ta sedež in ta osnovna enota sta odobrena tudi za uporabo v vozilih, ki so kompatibilna s sistemom isofix. Prosimo, upoštevajte spletno stran proizvajalca vozila ali pa vprašajte svojega proizvajalca.
- Možna uporaba v vozilih z odobrenimi položaji po predpisih isofix „i-Size“ (podrobnosti so navedene v priročniku vozila), glede na kategorijo opornega sistema za majhne otroke in sredstev za pritrditev.
- Če želite izdelek Select Kids znamke Hauck uporabljati s pritrditvijo isofix skladno s Pravilnikom ECE R129, mora vaš otrok izpolnjevati naslednje pogoje: V nasprotni smeri vožnje: Telesna višina otroka 40–105 cm, teža otroka  $\leq 17$  kg; V smeri vožnje: Telesna višina otroka 76–105 cm, teža otroka  $\leq 17$  kg

### **NEGA IN VZDRŽEVANJE**

- Prosimo, shranite vse vložke, ki jih ne uporabljate več izven dosega otrok.
- Prosimo, operite prevleko sedeža in notranjo blazino s hladno vodo do 30 °C. Tekstilnih delov se ne sme likati, beliti ali kemično čistiti.
- Otroškega opornega sistema in osnovne enote ne čistite z nerazredčenimi čistili, bencinom ali drugimi organskimi topili. Le-ta lahko poškodujejo otroški oporni sistem.
- Prevleke sedeža in notranje blazine ne ožemajte do suhega. V nasprotnem primeru lahko ostanejo na prevleki sedeža in notranji blazini gube.
- Prosimo, obesite prevleko sedeža in notranjo blazino v senci, da se posušita.
- Prosimo, odstranite otroški oporni sistem s sprednjega sedeža, če ga ne uporabljate. Spravite otroški oporni sistem na hladnem in suhem mestu izven dosega otrok.







hauck GmbH + Co. KG  
Frohnlicher Str. 8  
96242 Sonnefeld  
Germany

phone: +49(0)9562/986-0  
fax: +49(0)9562/6272  
mail: [info@hauck.de](mailto:info@hauck.de)  
web: [www.hauck.de](http://www.hauck.de)

hauck UK Ltd  
Ash Road South  
Wrexham Industrial Estate  
Wrexham, LL13 9UG, UK

phone: +44(0) 1978 664362  
fax: +44(0) 1978 661056  
mail: [info@hauckuk.com](mailto:info@hauckuk.com)