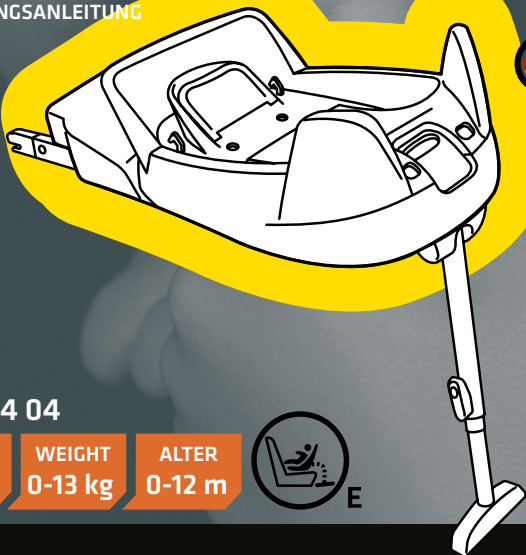


izi Go Isofix™

ENTGEGEN DER FAHRTRICHTUNG

BEDIENUNGSANLEITUNG



ECE R44 04

GRUPPE
0+

WEIGHT
0-13 kg

ALTER
0-12 m



BeSafe®

Vielen Dank, dass Sie sich für BeSafe iZi Go ISOfix entschieden haben!

BeSafe hat diesen Kindersitz mit großer Sorgfalt entwickelt, um Ihr Kind in der ersten Phase seines Lebens bestmöglichst zu schützen.

! Es ist wichtig, dass Sie diese Bedienungsanleitung lesen, **BEVOR** Sie den Kindersitz einbauen. Durch eine fehlerhafte Montage könnte Ihr Kind gefährdet werden.

Inhalt

Wichtige Informationen	3
Vor dem Einbau	4
Einsatz des iZi Go ISOfix	5
ISOfix einbauen	6
ISOfix entfernen	10
Warnung: potenzieller Missbrauch	12
Wichtiger Hinweis	14
Bei Kaufentscheidung beachten	15
Garantie	16

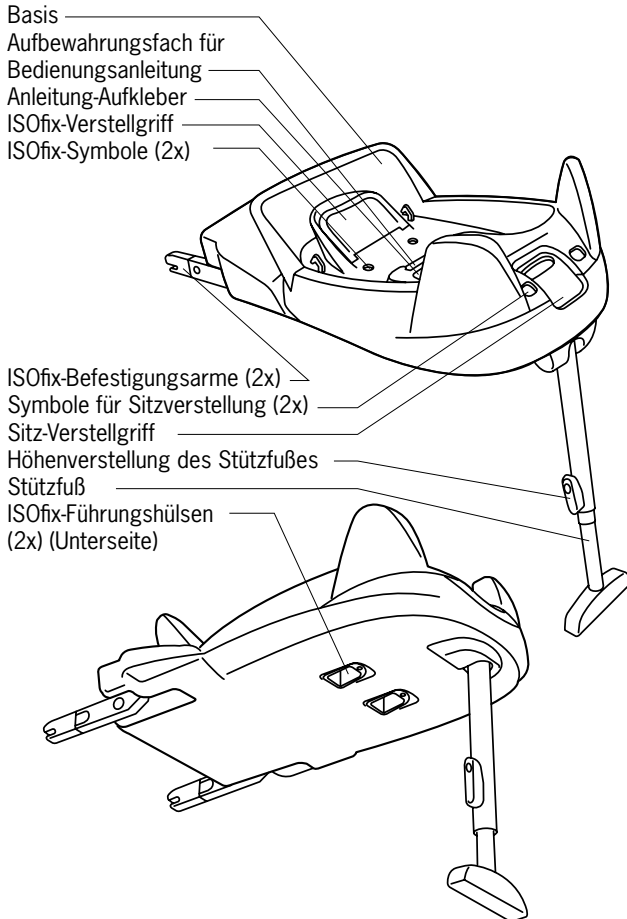
Wichtige Informationen



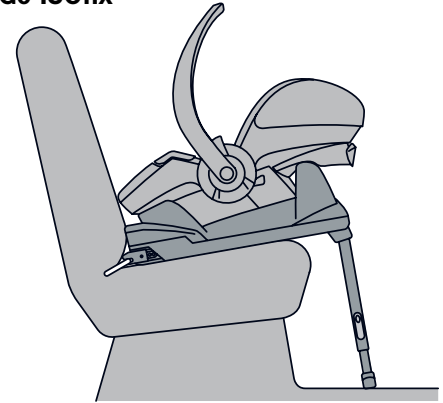
- Der Kindersitz darf **NICHT** auf dem Beifahrersitz **MITAKTIVIERTEM AIRBAG** befestigt werden.
- Der BeSafe iZi Go ISOfix darf nur gegen die Fahrtrichtung (rückwärts gerichtet) mit der ISOfix-Vorrichtung in einem mit Isofix-Verankerungspunkten ausgestattetem Fahrzeug befestigt werden.
- BeSafe iZi Go ISOfix ist für die Gruppe 0+, rückwärtsgerichtet, von 0 bis 13 kg zugelassen.
- Der Stützfuß muss immer verwendet werden. Achten Sie darauf, dass der Stützfuß ganz ausgezogen ist.
- Das Kind muss immer mit dem integrierten Sicherheitsgurt gesichert sein, wenn es im Kindersitz sitzt oder darin getragen wird und bei Verwendung in Kombination mit einem Kinderwagen.
- Beim Einbau mit ISOfix: Vergewissern Sie sich vor dem Losfahren, dass die Symbole grün anzeigen.
- Wenn das Kind mehr als 13 kg wiegt oder die Schultern über die höchste Position der Schultergurte hinausragen, muss auf einen Kindersitz der Gruppe 1 umgestellt werden.
- Nach einem Unfall muss der Kindersitz ausgetauscht werden. Auch wenn er unbeschädigt erscheint, kann es sein, dass der Sitz Ihrem Kind keinen optimalen Schutz mehr bietet.

Vor dem Einbau

Wichtige Komponenten



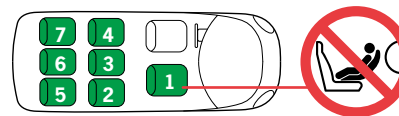
Einsatz des iZi Go ISOfix



- Detaillierte Informationen über ISOfix finden Sie in der Bedienungsanleitung Ihres Fahrzeugs.
- BeSafe iZi Go kann auch ohne ISOfix-Basis mit dem 3-Punkt-Gur des Fahrzeuges benutzt werden.

Befestigungsmöglichkeiten im Fahrzeug

- Der iZi Go ISOfix eignet sich zur Montage auf den Sitzplätzen der Fahrzeuge, die in der Fahrzeugliste aufgeführt sind.



Rückwärts gerichtete Montage

- Der Kindersitz darf nur rückwärtsgerichtet verwendet werden

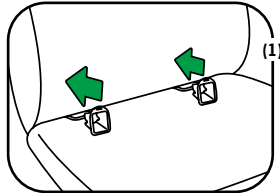
Einbau des ISOfix

!

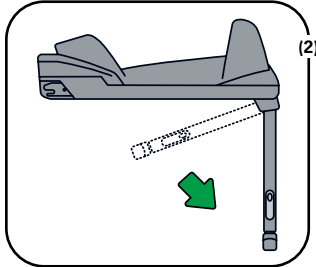
- Der Kindersitz darf NICHT auf dem Beifahrersitz MITAKTIVIERTEMAIRBAG befestigt werden.
- Beim Einbau mit ISOfix: Vergewissern Sie sich vor dem Losfahren, dass die Symbole grün anzeigen.
- Der Stützfuß muss immer verwendet werden. Achten Sie darauf, dass der Stützfuß ganz ausgezogen ist.



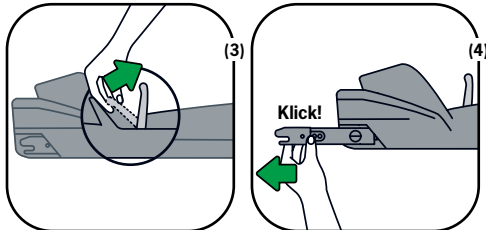
- 1- Die ISOfix-Führungshülsen vereinfachen den Einbau. Lassen Sie die Führungshülsen mit einem hörbaren Klicken in die ISOfix-Verankerungspunkte des Fahrzeugsitzes (zwischen Sitz und Rückenlehne) einrasten (1). Die Führungshülsen sollten bei Nichtgebrauch entfernt werden.



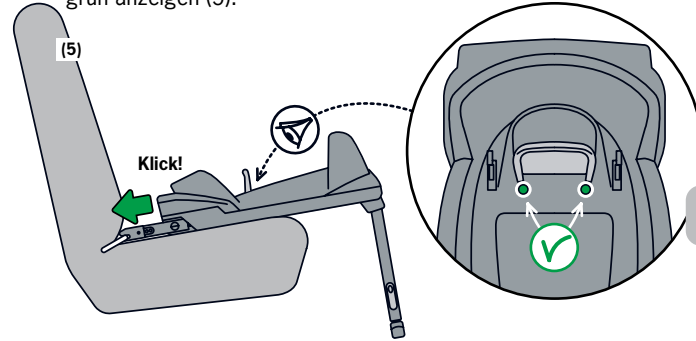
- 2- Klappen Sie den Stützfuß unter der Basis heraus, bevor Sie diese in das Fahrzeug stellen (2).



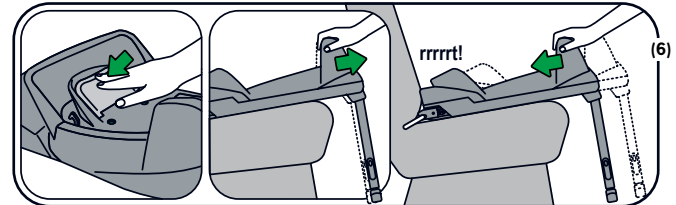
- 3- Ziehen Sie den ISOfix-Verstellgriff in die senkrechte Position (3). Ziehen Sie die ISOfix-Befestigungsarme ganz aus der Basis heraus (4).



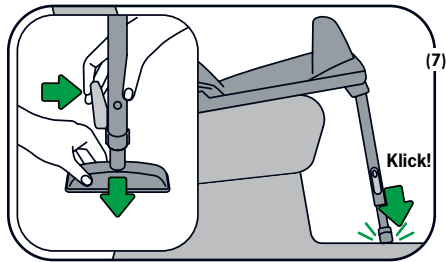
- 4- Platzieren Sie die Basis auf dem Fahrzeugsitz. Schieben Sie die ISOfix-Befestigungsarme in die ISOfix-Punkte auf dem Fahrzeugsitz. Vergewissern Sie sich, dass beide ISOfix-Symbole grün anzeigen (5).



- 5- Drücken Sie den ISOfix-Verstellgriff in der Basis nach unten. Schieben Sie die ISOfix-Basis so weit wie möglich in Richtung Rückenlehne des Fahrzeugsitzes (6).



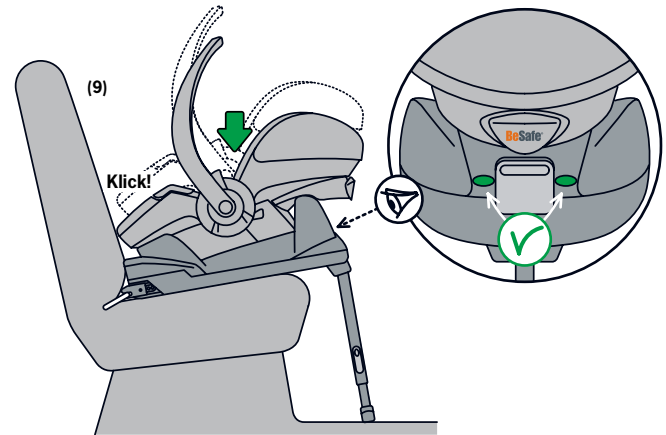
- 6- Lösen Sie die Höhenverstellung des Stützfußes und ziehen Sie den Stützfuß nach unten, bis er den Fahrzeugboden berührt (7).



- 7- Vergewissern Sie sich immer, dass beide ISOfix-Symbole grün anzeigen, ehe Sie den Sitz auf der Basis positionieren (8).



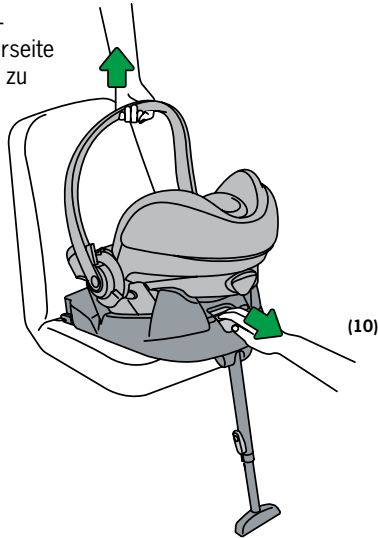
- 8- Positionieren Sie den iZi Go auf der Basis. Vergewissern Sie sich, dass der Sitz in der richtigen Richtung auf die Basis aufgesetzt ist und die Symbole für Sitzverstellung am Verstellgriff grün sind (9). Wenn die Symbole nicht grün sind, kontrollieren Sie, ob der Sitz richtig herum befestigt ist.



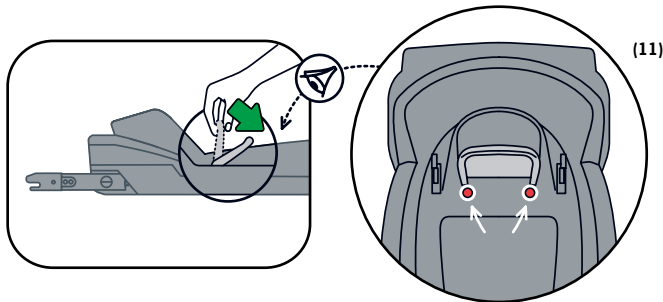
- Lassen Sie den Tragegriff des Sitzes zum Fahren in der senkrechten Position (Trageposition).

Entfernen des iZi Go ISOfix

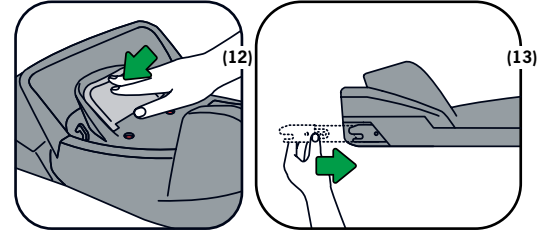
- 1- Drücken Sie auf den Sitz-Verstellgriff an der Vorderseite der Basis, um den iZi Go zu entfernen (10).



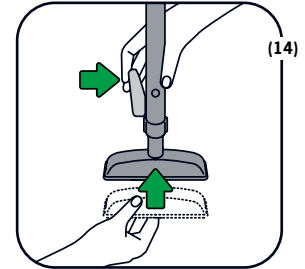
- 2- Um die ISOfix-Verankerungen zu lösen, ziehen Sie den ISOfix-Verstellgriff ganz nach hinten. Bei geöffneten Verankerungen sollten die Symbole rot sein (11).



- 3- Drücken Sie den ISOfix-Verstellgriff nach unten (12). Schieben Sie die ISOfix-Verankerungen ganz in die Basis hinein (13).

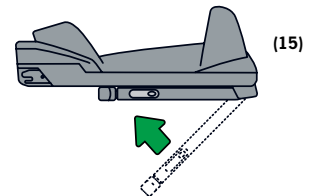


- 4- Lösen Sie die Höhenverstellung des Stützfußes und schieben Sie den Stützfuß ganz nach oben (14).



- 5- Nehmen Sie die iZi Go ISOfix-Basis aus dem Fahrzeug.

- 6- Klappen Sie den Stützfuß unter die Basis (15).



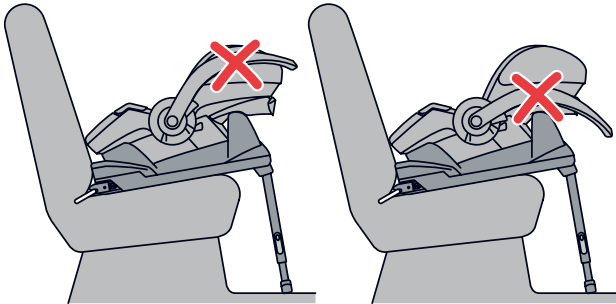
- 7- Entfernen Sie die ISOfix-Führungshülsen vom Fahrzeugsitz und verstauen Sie sie unter der Basis.

Warnung: potenzieller Missbrauch

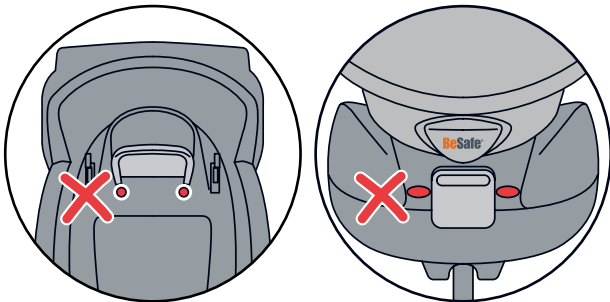
- ! • Der Kindersitz darf NICHT auf einem Beifahrersitz MIT AKTIVIERTEM AIRBAG befestigt werden.



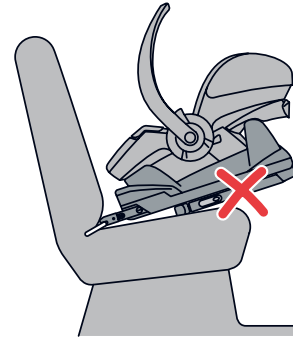
- ! • NICHT mit dem iZi Go fahren, wenn der Tragegriff nach unten geklappt ist.



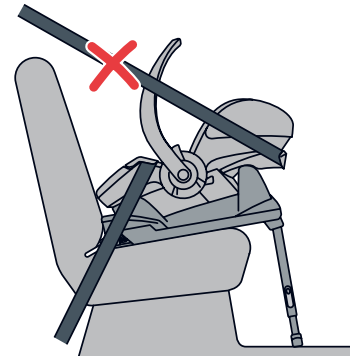
- ! • KEINE Fahrten mit dem iZi Go unternehmen, wenn die Symbole rot sind.



- ! • Den Sitz NICHT mit eingeklapptem Stützfuß verwenden. !



- ! • Den Fahrzeugsicherheitsgurt NICHT in Kombination mit der iZi Go ISOfix-Basis verwenden. !



Wichtiger Hinweis

!

- Es dürfen KEINE Teile des Sitzes entfernt, verändert oder hinzugefügt werden. Bei Verwendung nicht-originaler Ersatz- oder Zubehörteile erlischt die Garantie.
- Zwischen Beifahrersitz und Kindersitz dürfen KEINE anderen Gegenstände (wie ein Kissen) gelegt werden. Bei einem Unfall kann der Kindersitz sonst nicht den notwendigen Schutz bieten.
- Lassen Sie Ihr Kind nie unbeaufsichtigt im Kindersitz.
- Sorgen Sie dafür, dass alle Fahrzeuginsassen darüber informiert sind, wie das Kind im Notfall aus dem Kindersitz herausgenommen werden muss.
- Ein unbenutzter Kindersitz muss immer befestigt sein.
- Gepäckstücke und andere Gegenstände müssen ausreichend gesichert sein. Durch ungesicherte Gepäckstücke könnten Kinder und Erwachsene bei einem Zusammenstoß schwer verletzt werden.
- Der Kindersitz darf nie ohne Bezug verwendet werden. Der Bezug trägt wesentlich zur Sicherheit des Sitzes bei und darf nur mit einem Originalbezug von BeSafe ersetzt werden.
- Unter dem Bezug befindet sich EPS-Schaumstoff. Drücken oder ziehen Sie nicht zu heftig am Schaumstoff, da Sie ihn dadurch beschädigen könnten.
- Verwenden Sie keine aggressiven Reinigungsmittel. Diese könnten das Material des Kindersitzes angreifen.
- BeSafe rät von der Verwendung eines gebrauchten Kindersitzes ab.
- BEWAHREN Sie diese Bedienungsanleitung zur späteren Verwendung zusammen mit dem Kindersitz auf.
- Den Kindersitz höchstens 5 Jahre verwenden. Die Eigenschaften des Materials können sich durch den Alterungsprozess verändern.
- Stellen Sie den Kindersitz NICHT auf einen Tisch oder eine Arbeitsfläche, solange sich das Kind im Kindersitz befindet.
- Bei Befestigung mit dem ISOfix: Sehen Sie in der Bedienungsanleitung des Fahrzeugs nach.

Praktische Tipps

Wenn der Kindersitz im Fahrzeug befestigt ist, überprüfen Sie alle Stellen, an denen der Kindersitz das Fahrzeuginnere berührt. Wir empfehlen die Verwendung BeSafe Schutzbezuges, um Kratzer, Druckstellen oder Verfärbungen am Fahrzeuginnere zu verhindern, insbesondere bei Fahrzeugen mit Lederbezügen oder Holzverkleidungen.

Bei Kaufentscheidung beachten

Hinweis für ISOfix-Einbau

- Bei diesem Kindersitz handelt es sich um ein Semi-Universal-ISOfix-Kinderrückhaltesystem, das nach den Vorschriften der Richtlinie Nr. 44.04 für den allgemeinen Einsatz in Fahrzeugen zugelassen ist, die mit einem ISOfix-Verankerungssystem ausgestattet sind.
- Dieser Kindersitz eignet sich für alle Sitze im Fahrzeug, die für ISOfix genehmigt sind (siehe Bedienungsanleitung des Fahrzeugs), abhängig von der Kategorie des Kindersitzes und der Befestigungsvorrichtung.
- Gewichtsgruppe und ISOfix-Klasse für dieses Gerät: E.
- Der Kindersitz eignet sich für die Montage auf den Sitzplätzen der Fahrzeuge, die in der separaten Fahrzeugliste aufgeführt sind. Fahrzeuge, die nicht in der Liste aufgeführt sind, können auch für diesen Kinderrückhaltesitz geeignet sein. Setzen Sie sich im Zweifelsfall mit dem Hersteller oder Händler des Kindersitzes in Verbindung. Eine aktuelle Fahrzeugliste finden Sie unter: www.besafe.eu

Nächster Autokindersitz

- BeSafe bietet verschiedene Autokindersitze für Kinder ab einem Gewicht von 9 kg. Das aktuelle Angebot von Autokindersitzen finden Sie unter: www.besafe.eu

B904_8001
12001750

Garantie

- Alle BeSafe-Produkte wurden sorgfältig entwickelt, hergestellt und getestet. Alle BeSafe-Kindersitze aus unserer laufenden Produktion werden in unseren Testlabors regelmäßig überprüft. Darüber hinaus werden sie von unabhängigen Testinstituten getestet.
- Sollte sich innerhalb von 24 Monaten ab Kaufdatum herausstellen, dass dieses Produkt Material- oder Herstellungsfehler aufweist, bringen Sie es bitte zur ursprünglichen Verkaufsstelle zurück. Ausgenommen hiervon sind Beschädigungen bei Beüßen und Sicherheitsgurten.
- Die Garantie wird nur gewährt, wenn der Kindersitz angemessen und sorgfältig verwendet wurde. Kontaktieren Sie bitte Ihren Händler. Er entscheidet, ob der Kindersitz zur Reparatur an den Hersteller zurückgesendet wird. Umtausch bzw. Rückgabe können nicht geltend gemacht werden. Die Garantielaufzeit wird durch eine Reparatur nicht verlängert.
- Die Garantie erlischt: wenn kein Kaufbeleg vorhanden ist, wenn die Mängel durch missbräuchliche Nutzung verursacht wurden, wenn die Mängel aufgrund von unsachgemäßem Gebrauch, Missbrauch oder Fahrlässigkeit verursacht wurden.



HTS BeSafe as
N-3535 Krøderen, Norway - www.besafe.eu

